

PROVE INVALSI 2015-2016

ANALISI ESITI

LICEO CRESPI

## AFFIDABILITA' DEI DATI

In nessuna classe è stato riscontrato **cheating** , né nella prova di italiano, né in quella di matematica.

Classi/Istituto	<i>ITALIANO</i> <i>cheating in</i> <i>percentuale</i>	<i>MATEMATICA</i> <i>cheating in</i> <i>percentuale</i>
II	0,0	0,0
II	0,0	0,0
II	0,0	0,0
II	0,0	0,0
II	0,0	0,0
II	0,0	0,0
II	0,0	0,0
II	0,0	0,0
II	0,0	0,0
II	0,0	0,0
SCUOLA	0,0	0,0

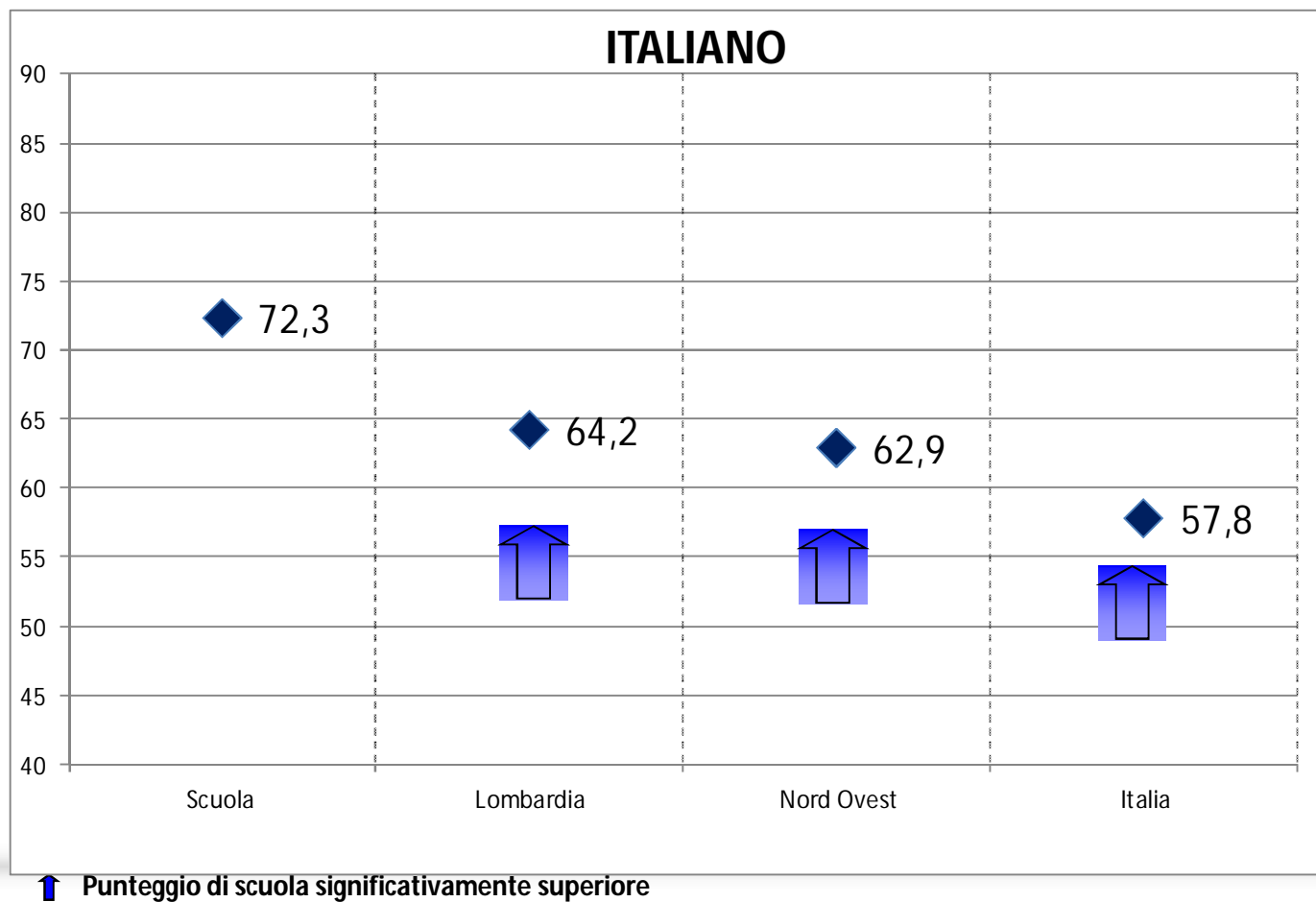
## POSIZIONE DELLA SCUOLA

- rispetto al contesto territoriale
  - nazionale
  - di macro-area geografica
  - regionale
- rispetto all'indirizzo di scuola
- rispetto all'ESCS

## ESITI PROVE INVALSI 2015-16

### RISULTATO DI SCUOLA E DI ALTRE REALTA' TERRITORIALI

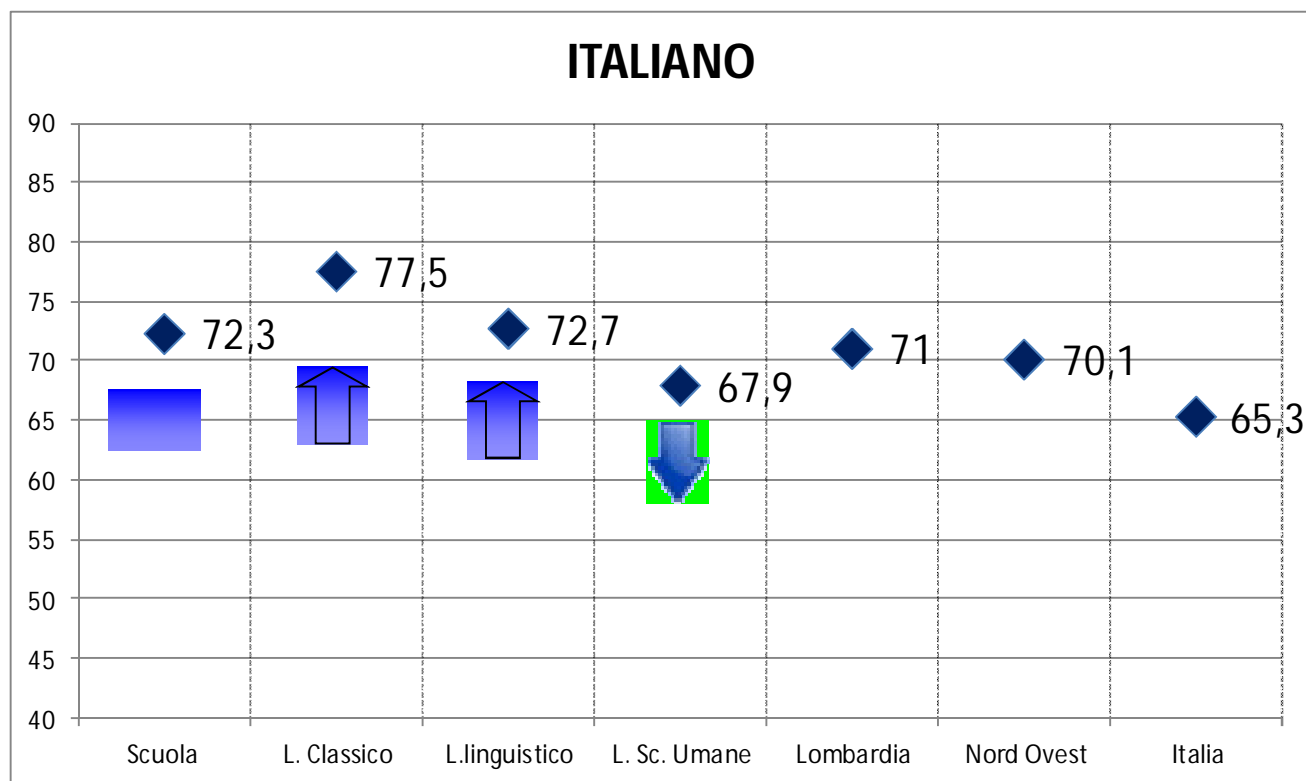
#### Istituti scolastici nel loro complesso



## ESITI PROVE INVALSI 2015-16

### RISULTATO DI SCUOLA E DI ALTRE REALTA' TERRITORIALI

#### Licei



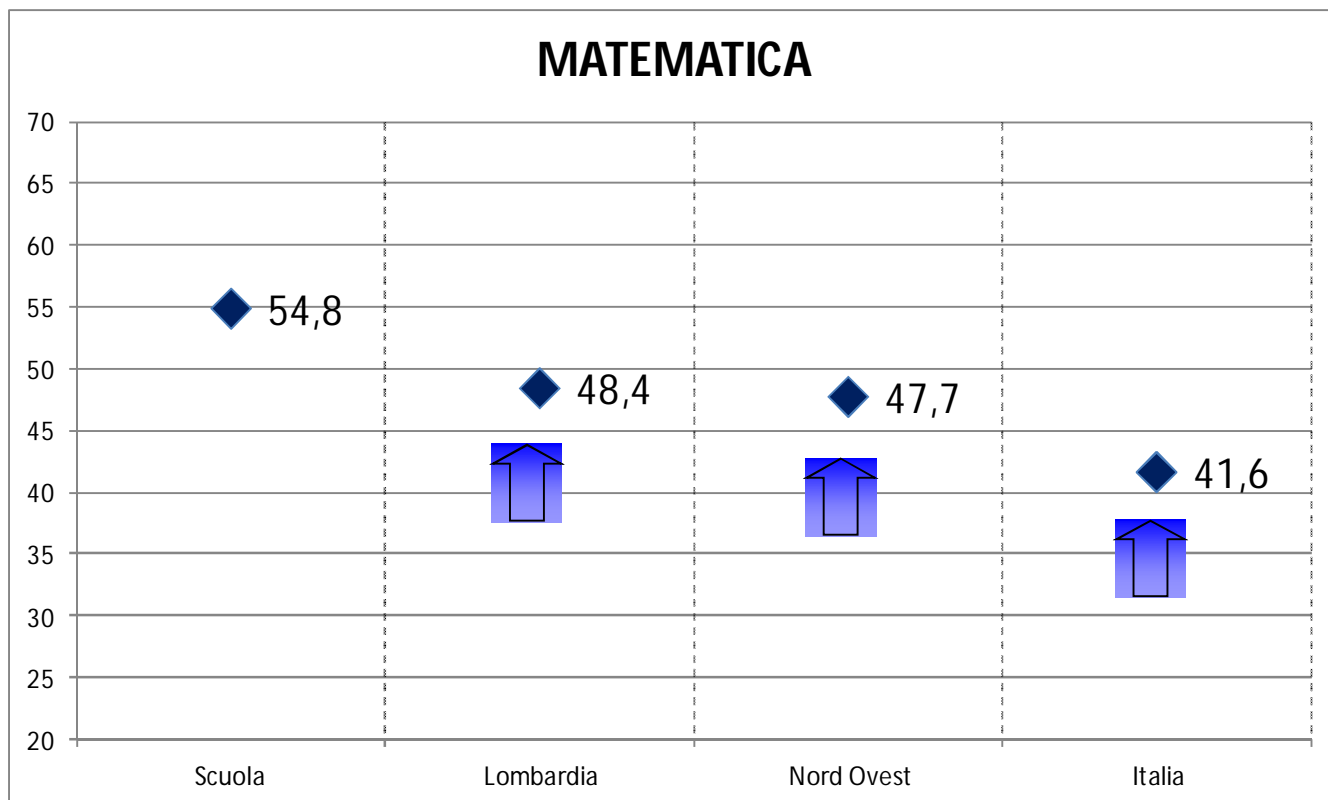
 Punteggio non significativamente differente dalla media regionale, ma superiore alla media nazionale

 Punteggio significativamente superiore alla media regionale e nazionale

 Punteggio significativamente inferiore alla media regionale, ma superiore alla media nazionale

## ESITI PROVE INVALSI 2015-16

### RISULTATO DI SCUOLA E DI ALTRE REALTA' TERRITORIALI Istituti scolastici nel loro complesso

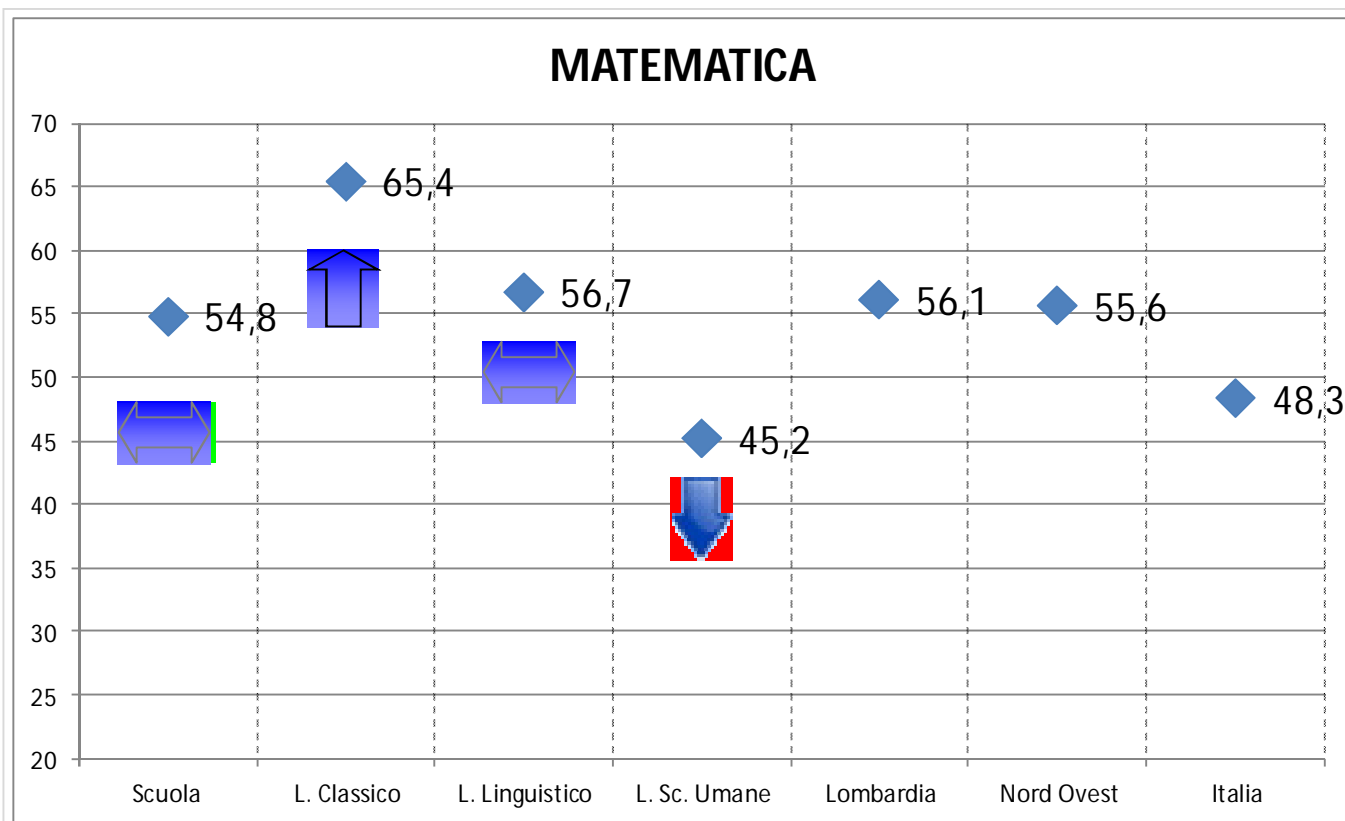


↑ Punteggio di scuola significativamente superiore

# ESITI PROVE INVALSI 2015-16

## RISULTATO DI SCUOLA E DI ALTRE REALTA' TERRITORIALI

### Licei



Punteggio significativamente superiore alla media regionale e nazionale



Punteggio non significativamente differente dalla media regionale, ma superiore alla media nazionale

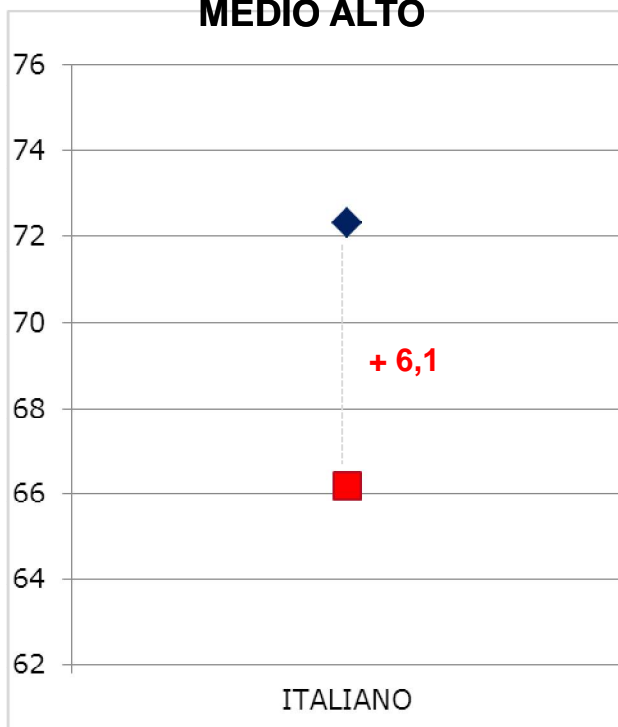


Punteggio significativamente inferiore alla media regionale e nazionale

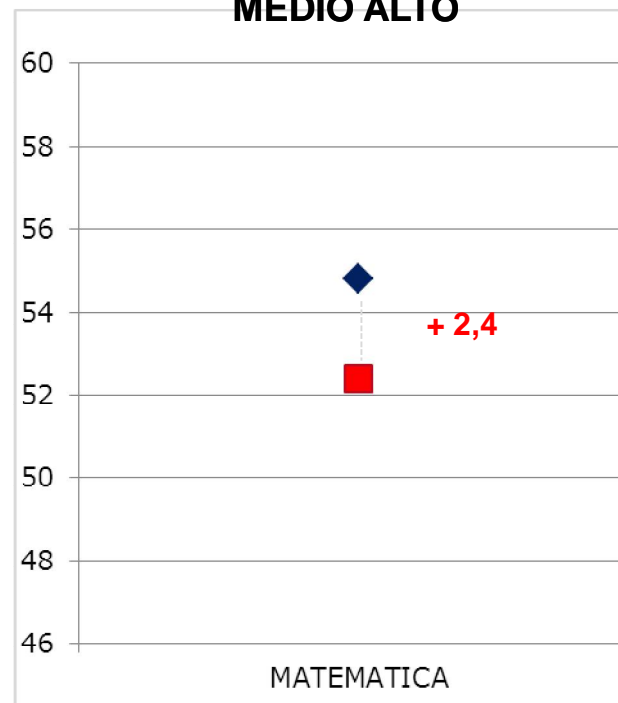
## ESITI PROVE INVALSI 2015-16

### RISULTATO DI SCUOLA E ESCS Licei

Background familiare mediano:  
**MEDIO ALTO**



Background familiare mediano:  
**MEDIO ALTO**



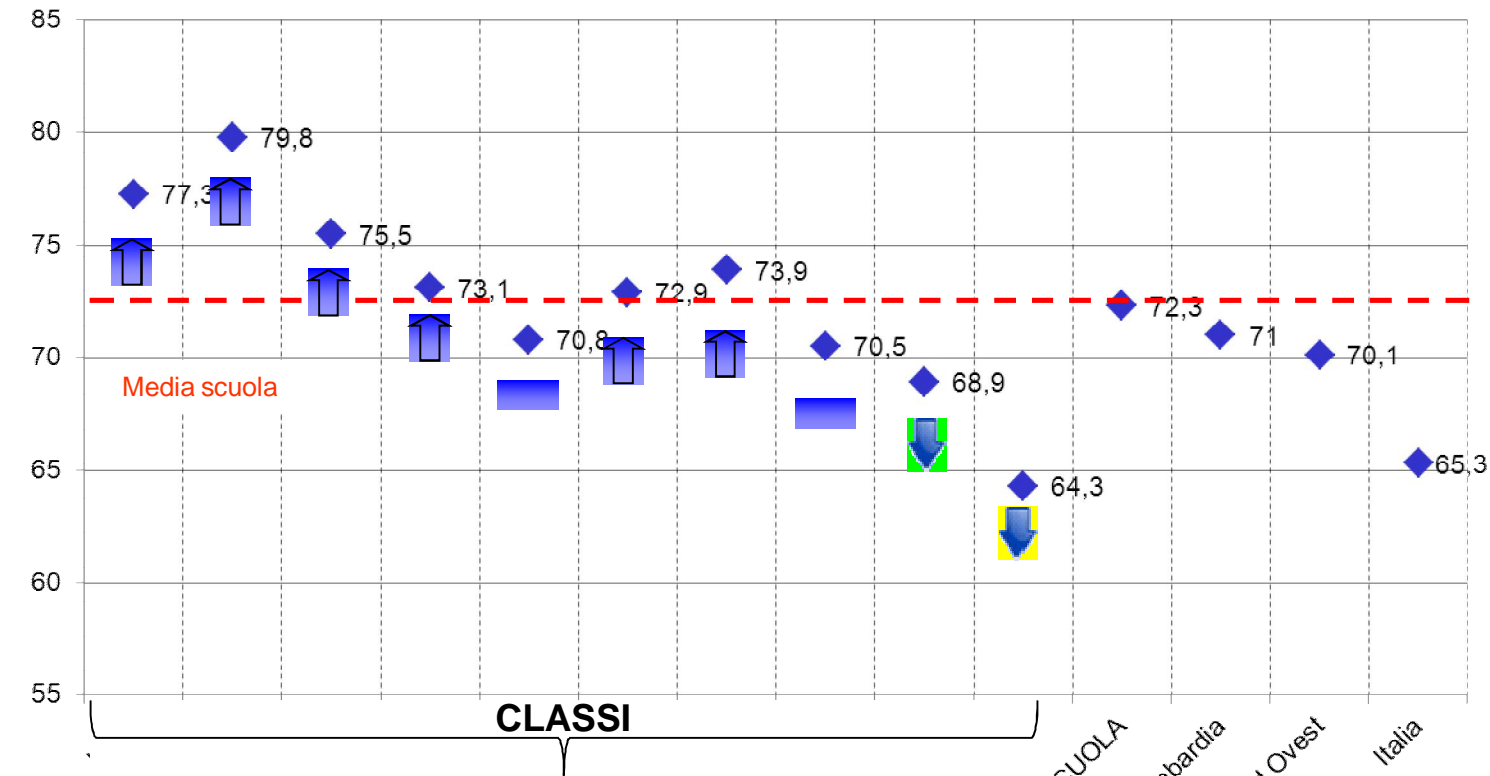
Il **QUADRATO ROSSO** rappresenta il punteggio medio delle 200 scuole (licei) con background socio-economico-culturale (ESCS) simile

## VARIANZA DEI RISULTATI

- ❑ fra le classi all'interno della **scuola**
- ❑ all'interno delle singole **classi**

# ESITI PROVE INVALSI 2015-16

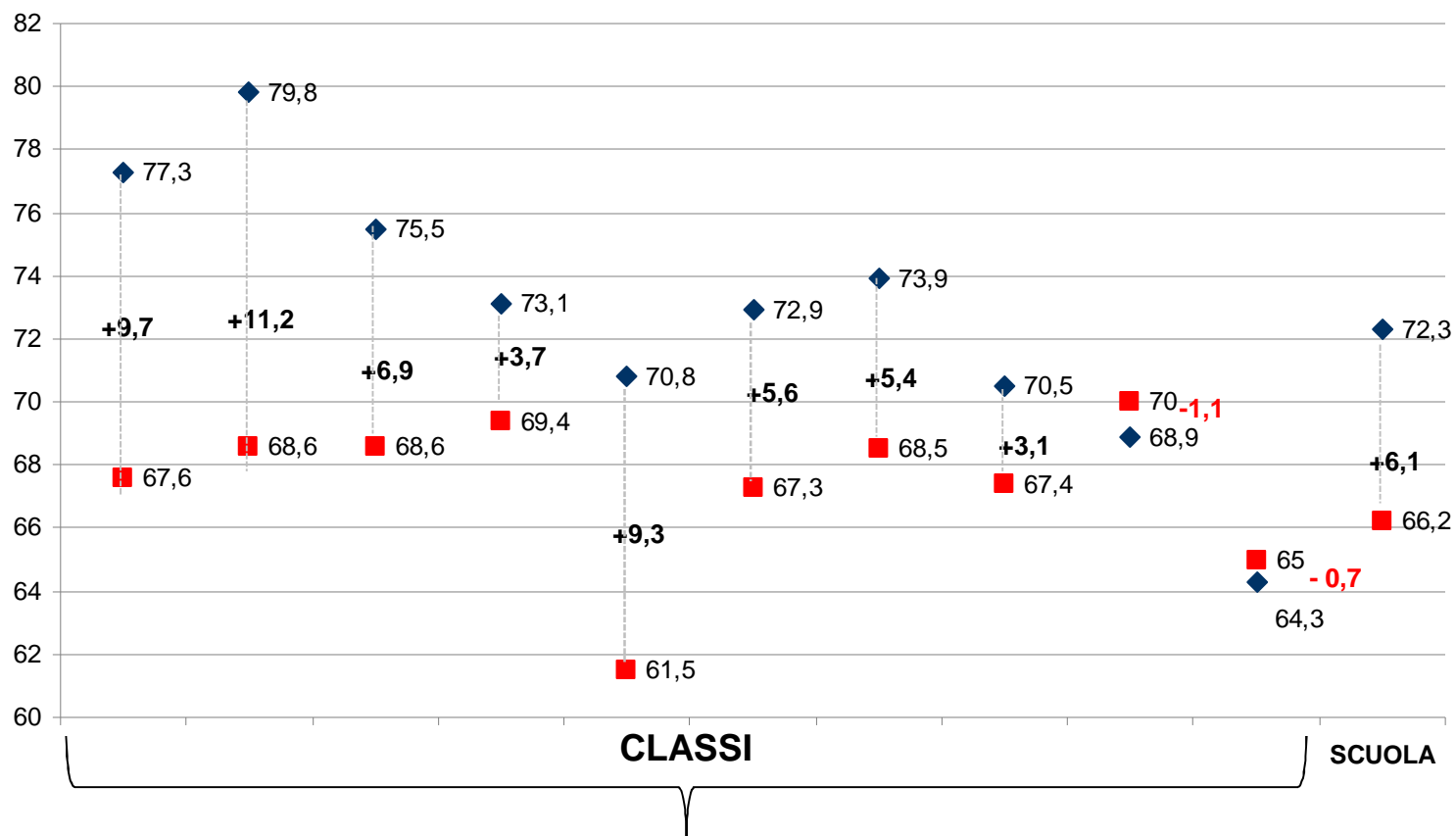
## RISULTATO DELLE CLASSI – ITALIANO Licei



- Punteggio significativamente superiore alla media regionale e nazionale**
- Punteggio non significativamente differente dalla media regionale, ma superiore alla media nazionale**
- Punteggio significativamente inferiore alla media regionale, ma superiore alla media nazionale**
- Punteggio significativamente inferiore alla media regionale, ma non differente dalla media nazionale**

# ESITI PROVE INVALSI 2015-16

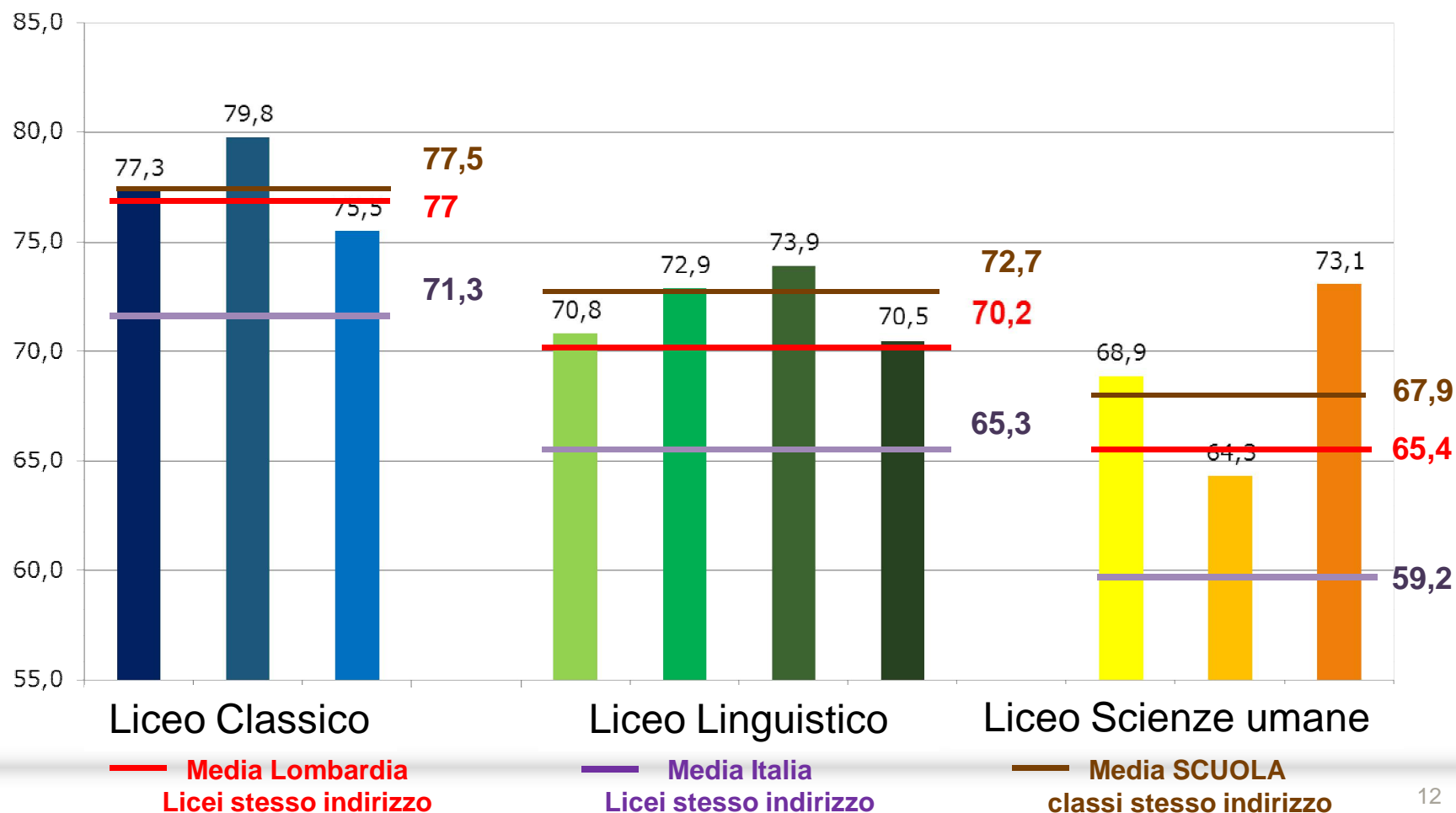
## RISULTATO DELLE CLASSI E ESCS LICEI - ITALIANO



Il **QUADRATO ROSSO** rappresenta il punteggio medio delle 200 scuole (licei) con background socio-economico-culturale (ESCS) simile

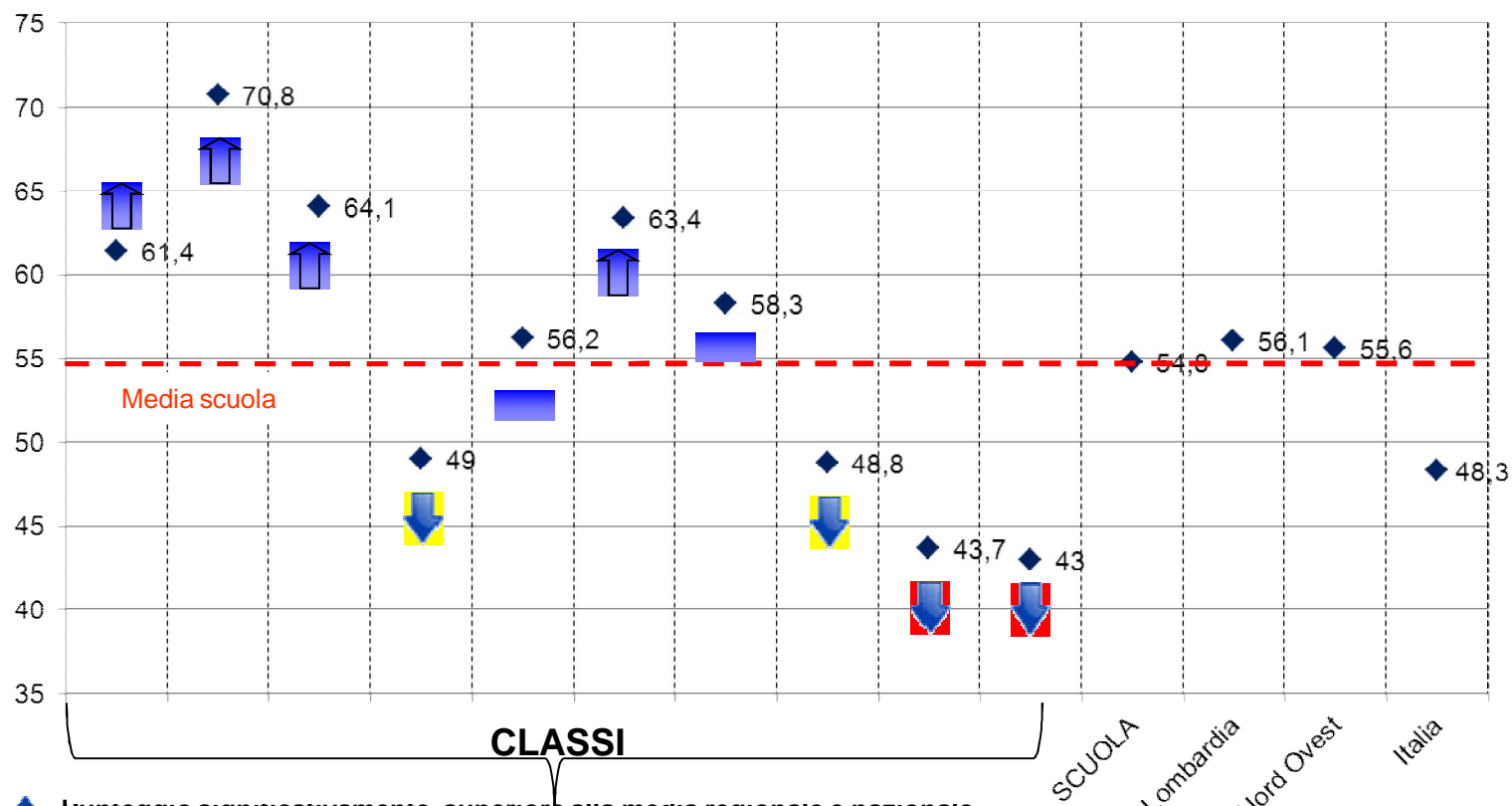
## ESITI PROVE INVALSI 2015-16

### RISULTATO DELLE CLASSI PER INDIRIZZO – ITALIANO



# ESITI PROVE INVALSI 2015-16

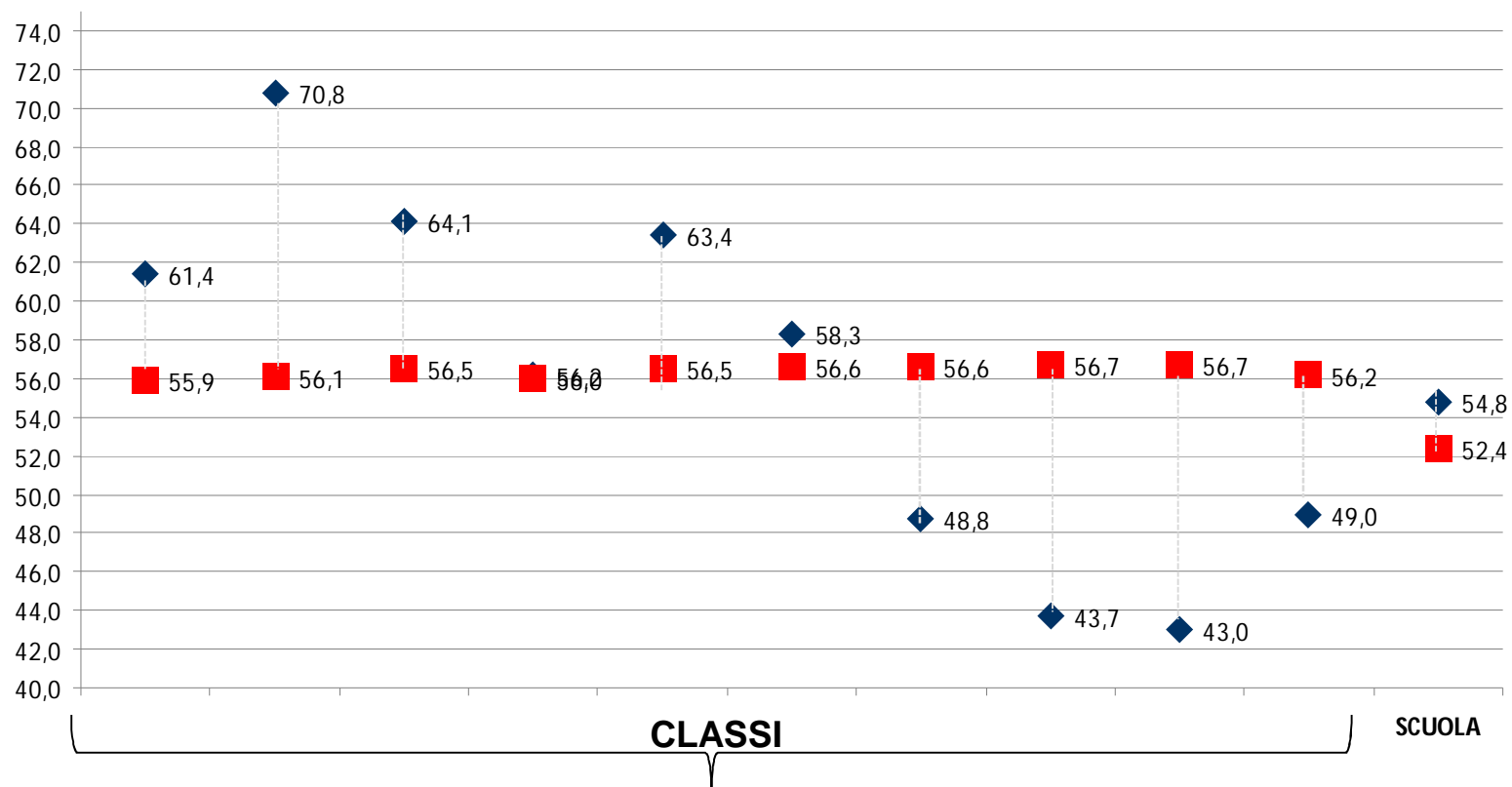
## RISULTATO DELLE CLASSI – MATEMATICA - Licei



- ↑ Puntaggio significativamente superiore alla media regionale e nazionale
- Puntaggio non significativamente differente dalla media regionale, ma superiore alla media nazionale
- ↓ Puntaggio significativamente inferiore alla media regionale, ma non differente dalla media nazionale
- ⬇ Puntaggio significativamente inferiore alla media regionale e nazionale

## ESITI PROVE INVALSI 2015-16

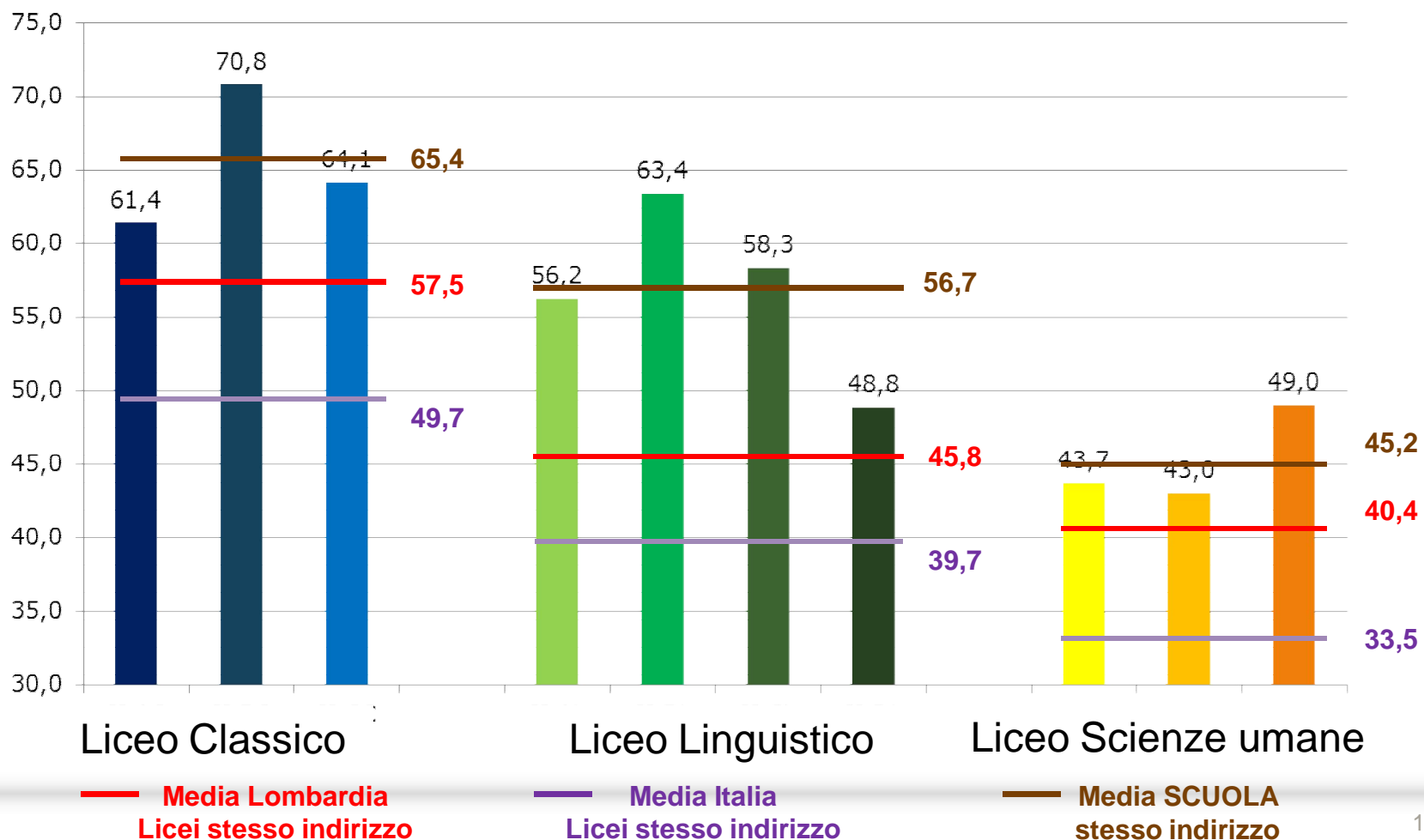
### RISULTATO DELLE CLASSI E ESCS LICEI - MATEMATICA



Il **QUADRATO ROSSO** rappresenta il punteggio medio delle 200 scuole (licei) con background socio-economico-culturale (ESCS) simile

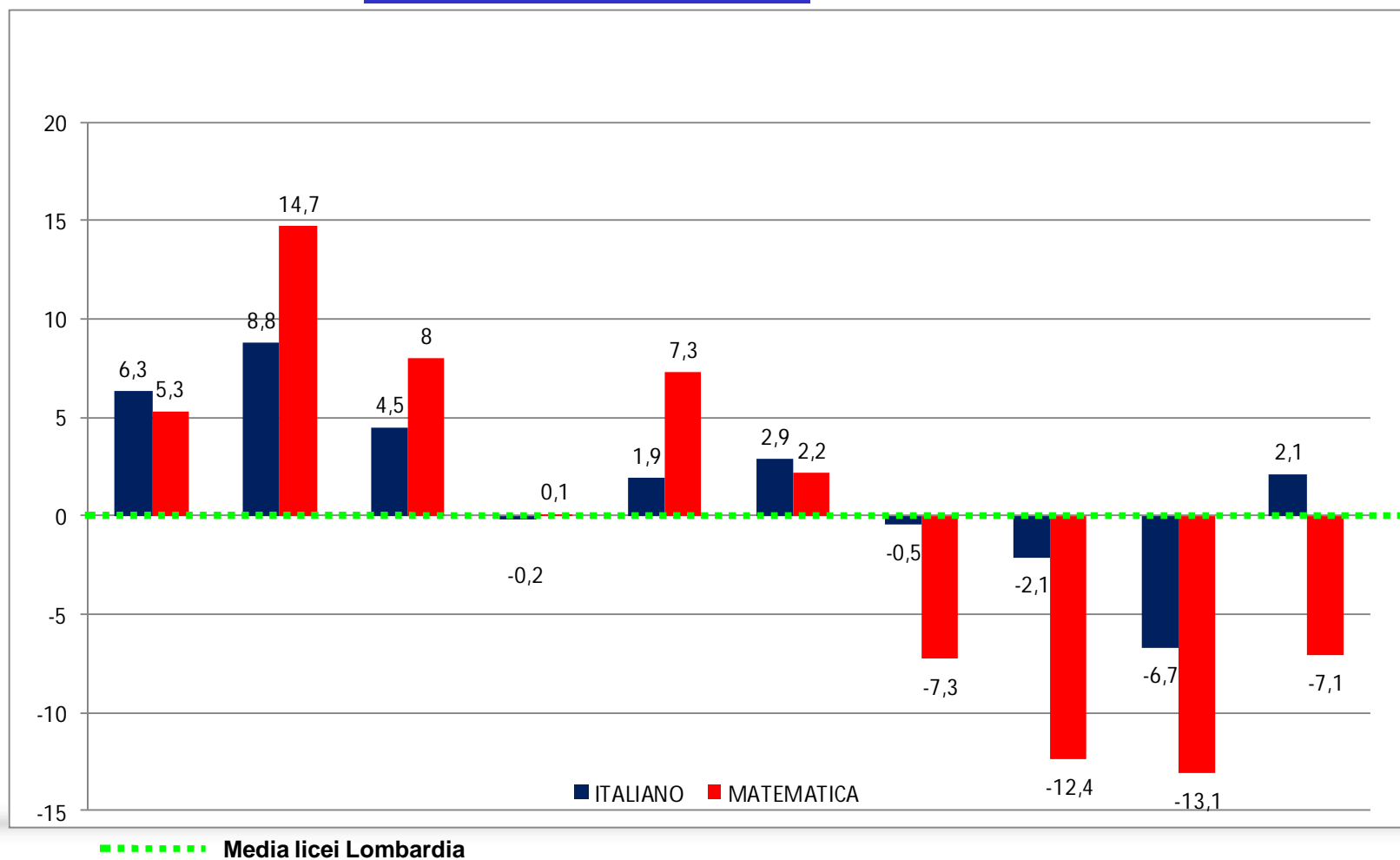
## ESITI PROVE INVALSI 2015-16

### RISULTATO DELLE CLASSI PER INDIRIZZO – MATEMATICA



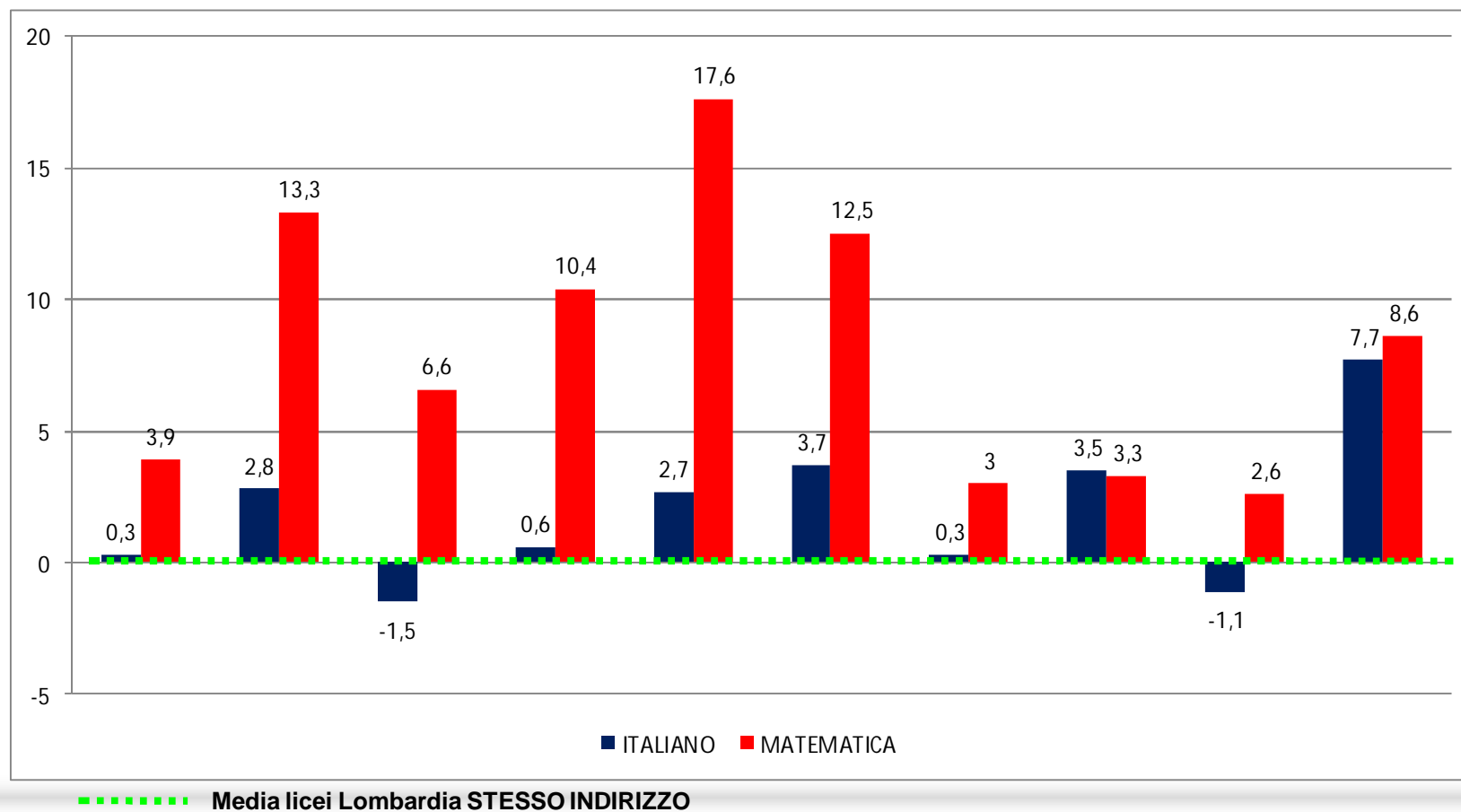
## ESITI PROVE INVALSI 2015-16

### SCOSTAMENTI DEI RISULTATI DELLE CLASSI DALLA MEDIA DEI LICEI della LOMBARDIA



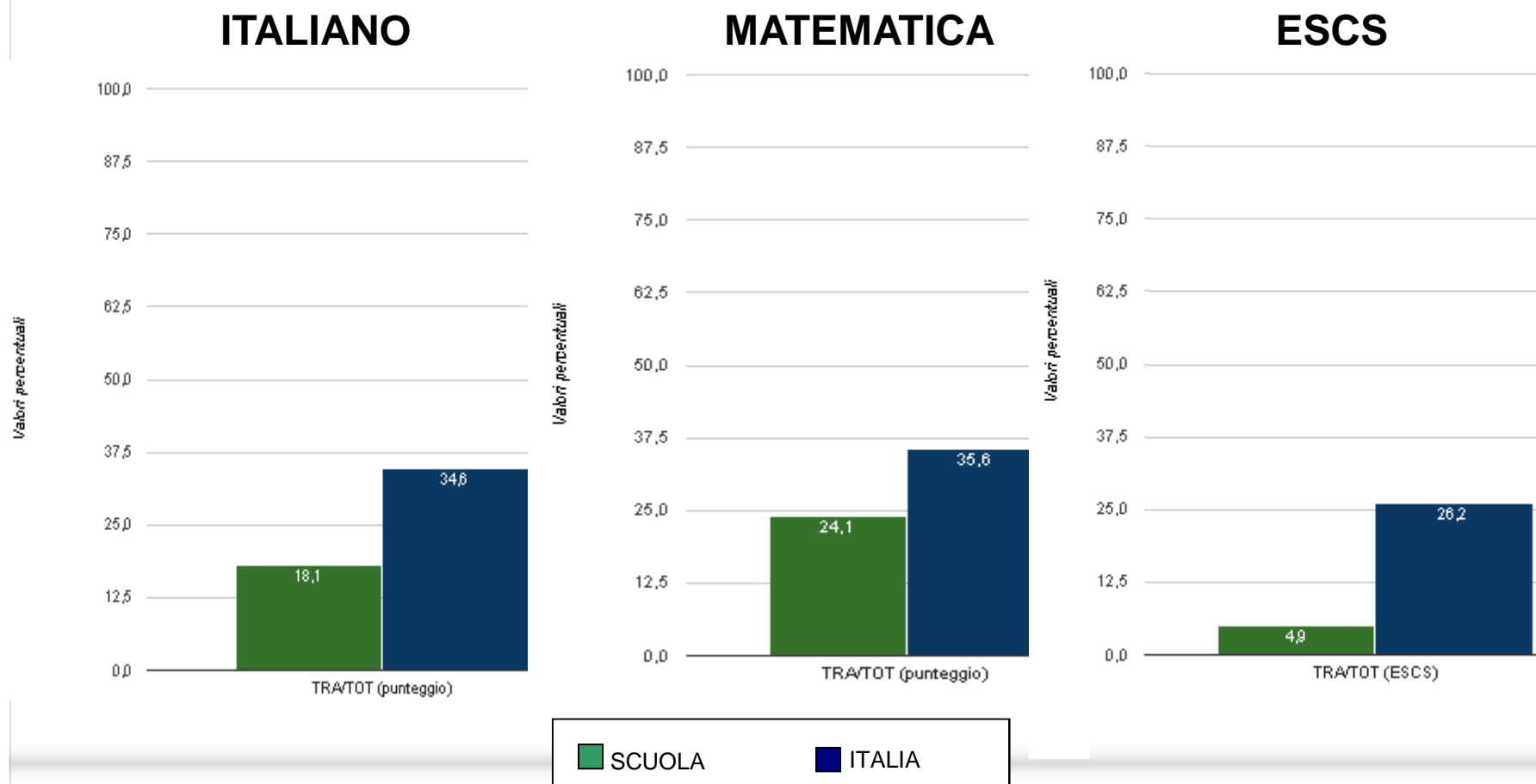
## ESITI PROVE INVALSI 2015-16

### SCOSTAMENTI DEI RISULTATI DELLE CLASSI DALLA MEDIA DEI LICEI della LOMBARDIA - STESSO INDIRIZZO



## ESITI PROVE INVALSI 2015-16

### VARIABILITA' DEI RISULTATI: INCIDENZA DELLA VARIABILITA' TRA LE CLASSI RISPETTO ALLA VARIABILITA' TOTALE



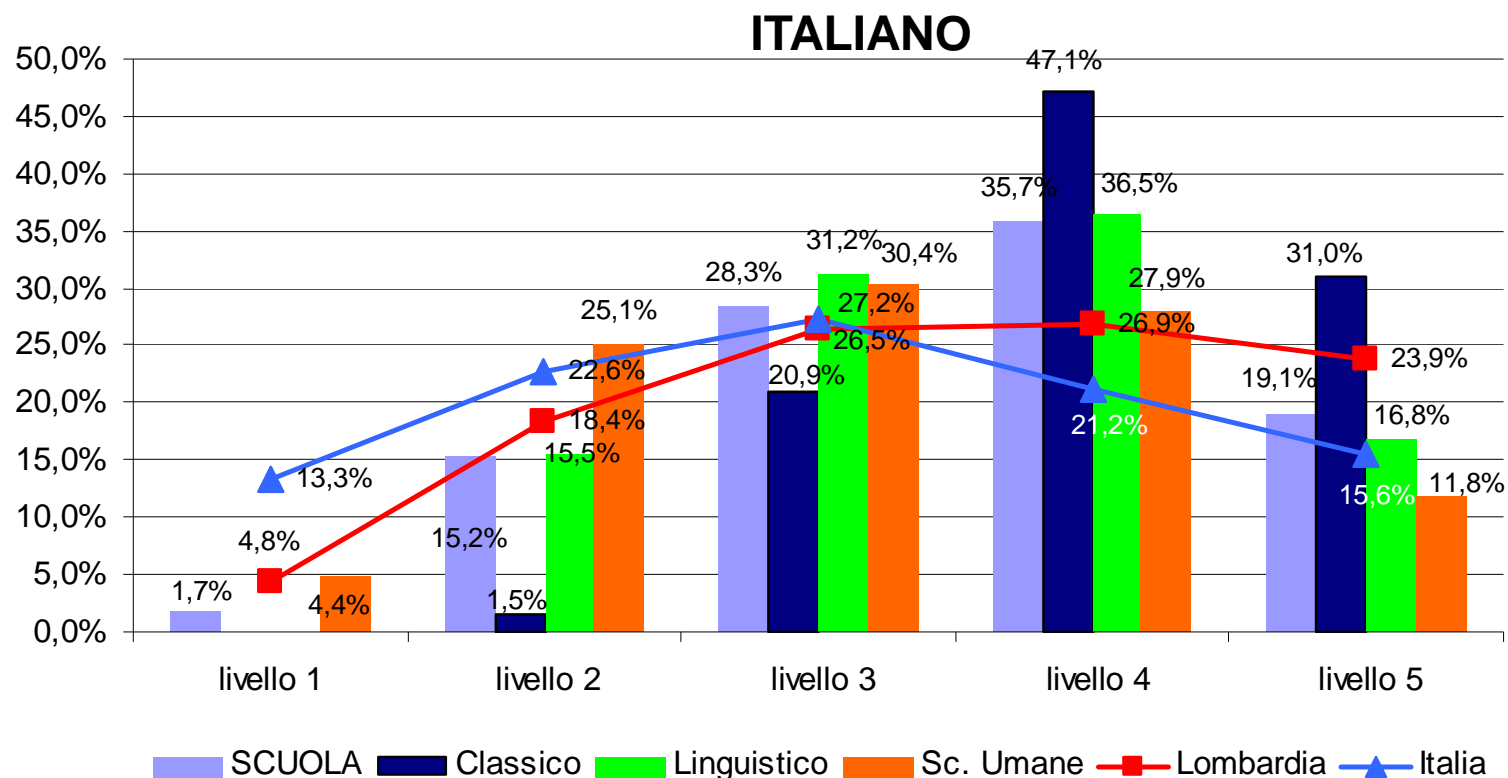
## **DISTRIBUZIONE DEGLI ALUNNI**

della **scuola** e delle **diverse classi** nei **livelli di prestazione** definiti sulla base del campione nazionale (**licei**)

- Consistenza dei **livelli di eccellenza**
- Consistenza dei **livelli di criticità**

## ESITI PROVE INVALSI 2015-16

### DISTRIBUZIONE PERCENTUALE DEGLI STUDENTI DELLA SCUOLA PER LIVELLI DI APPRENDIMENTO



**Livello 1** punteggio minore o uguale al 75% della media nazionale

**Livello 2** punteggio maggiore del 75% e minore o uguale del 95% della media nazionale

**Livello 3** punteggio maggiore del 95% e minore o uguale del 110% della media nazionale

**Livello 4** punteggio maggiore del 110% e minore o uguale del 125% della media nazionale

**Livello 5** punteggio maggiore del 125% della media nazionale

**LIVELLO MOLTO BASSO**

**LIVELLO BASSO**

**LIVELLO MEDIO**

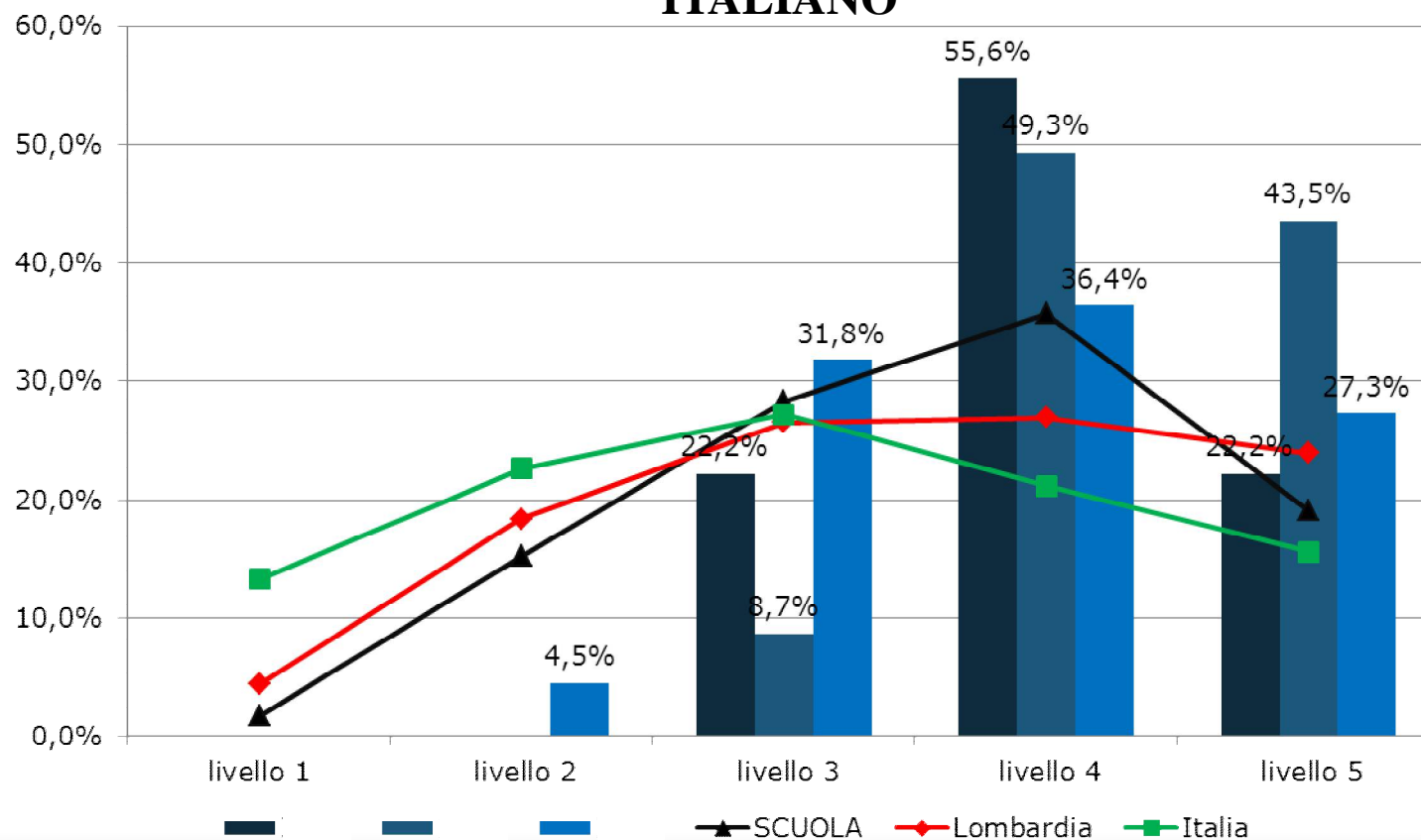
**LIVELLO ALTO**

**LIVELLO MOLTO ALTO**

## ESITI PROVE INVALSI 2015-16

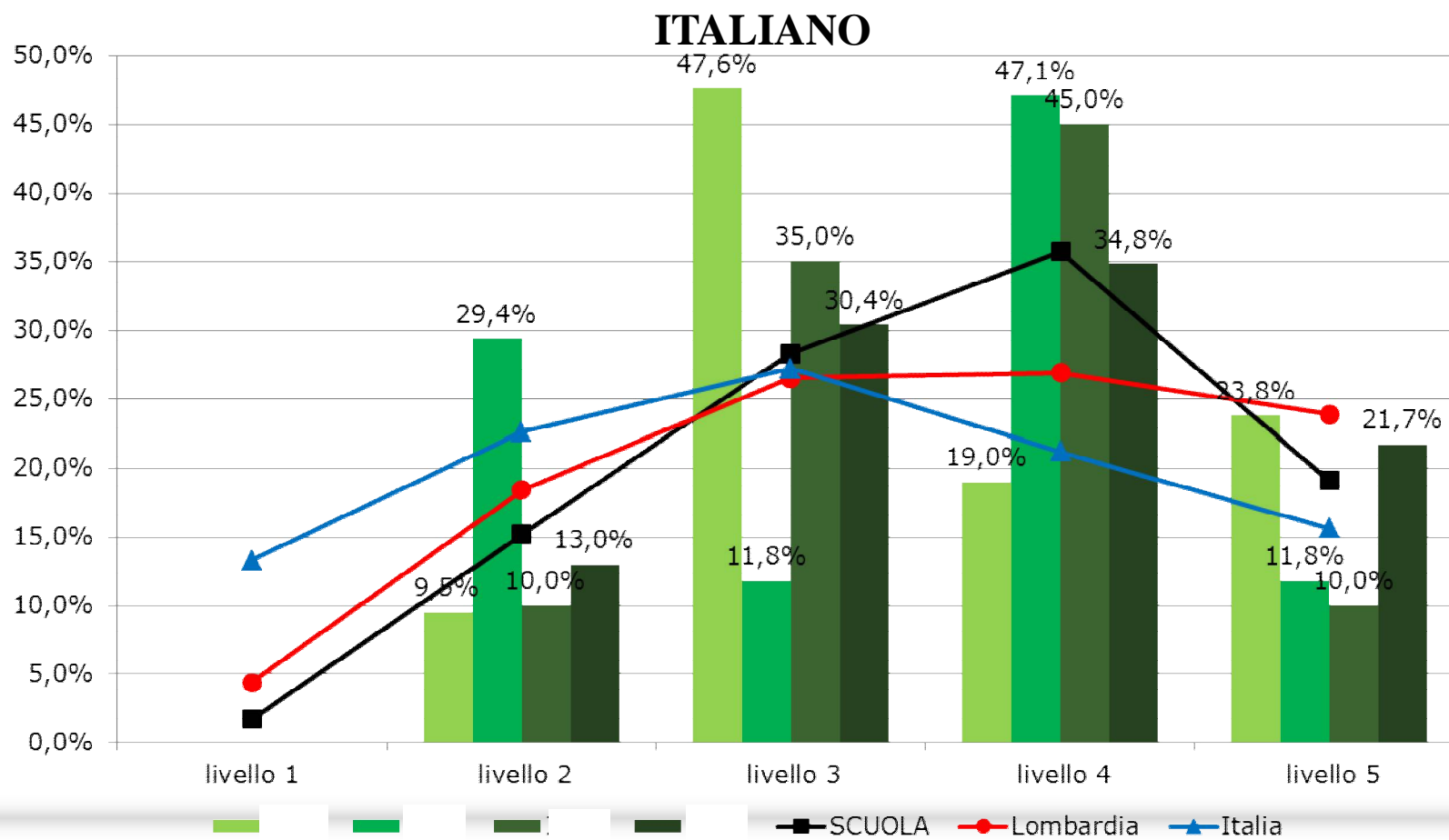
### DISTRIBUZIONE PERCENTUALE DEGLI STUDENTI DELLE DIVERSE CLASSI PER LIVELLI DI APPRENDIMENTO (LICEO CLASSICO)

#### ITALIANO



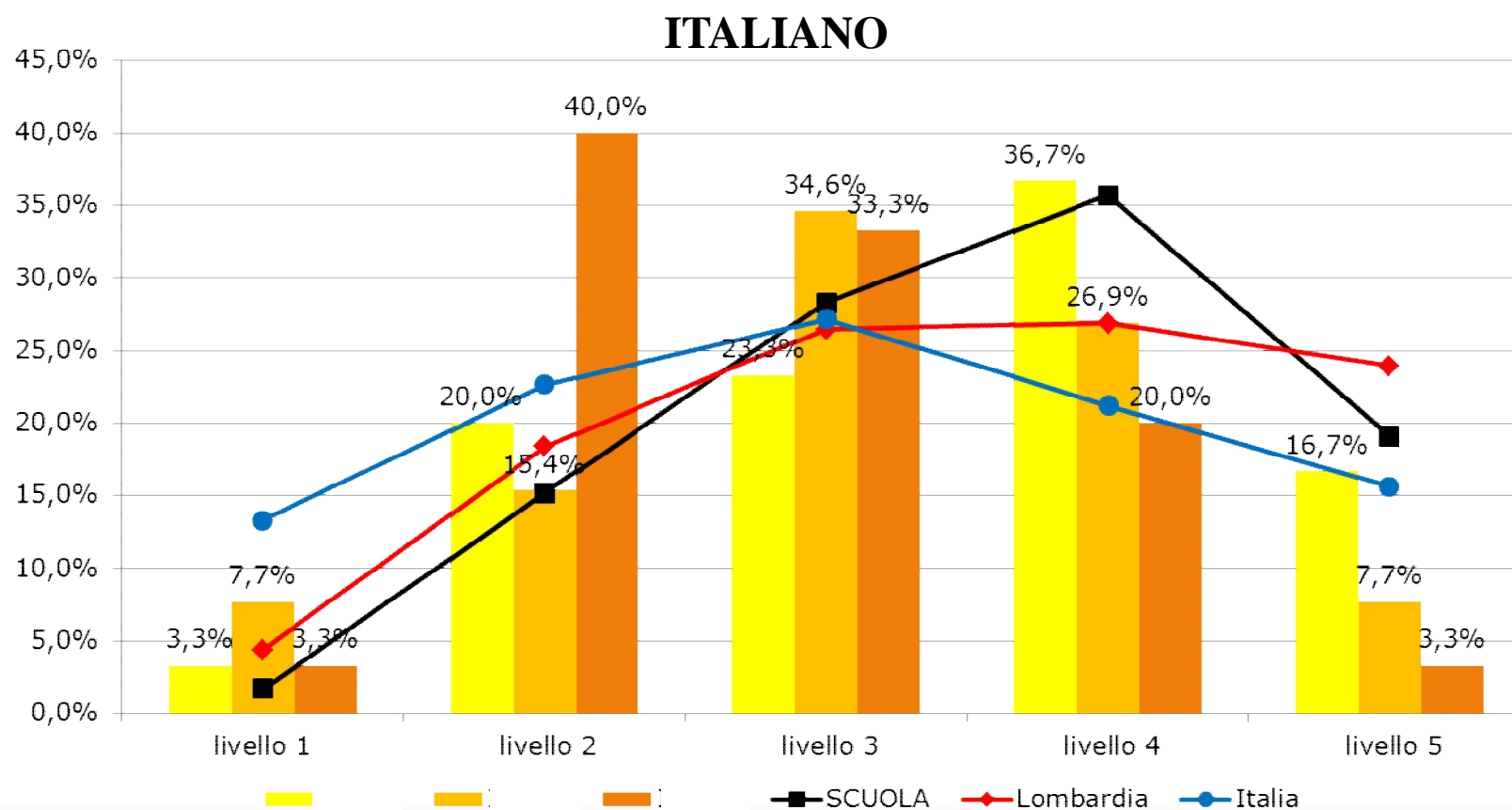
## ESITI PROVE INVALSI 2015-16

### DISTRIBUZIONE PERCENTUALE DEGLI STUDENTI DELLE DIVERSE CLASSI PER LIVELLI DI APPRENDIMENTO (LICEO LINGUISTICO)



## ESITI PROVE INVALSI 2015-16

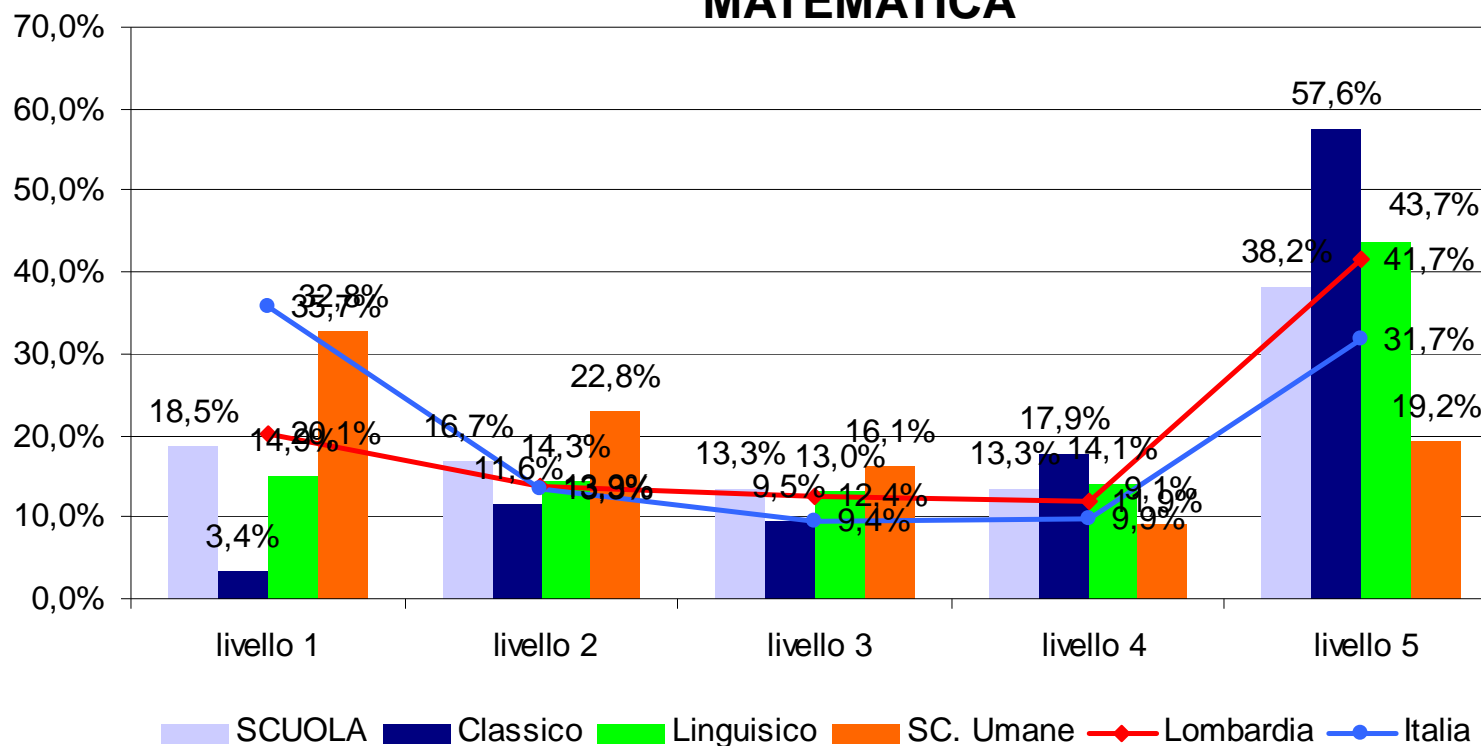
### DISTRIBUZIONE PERCENTUALE DEGLI STUDENTI DELLE DIVERSE CLASSI PER LIVELLI DI APPRENDIMENTO (LICEO SCIENZE UMANE)



## ESITI PROVE INVALSI 2015-16

### DISTRIBUZIONE PERCENTUALE DEGLI STUDENTI DELLA SCUOLA PER LIVELLI DI APPRENDIMENTO

#### MATEMATICA



**Livello 1** punteggio minore o uguale al 75% della media nazionale

**Livello 2** punteggio maggiore del 75% e minore o uguale del 95% della media nazionale

**Livello 3** punteggio maggiore del 95% e minore o uguale del 110% della media nazionale

**Livello 4** punteggio maggiore del 110% e minore o uguale del 125% della media nazionale

**Livello 5** punteggio maggiore del 125% della media nazionale

**LIVELLO MOLTO BASSO**

**LIVELLO BASSO**

**LIVELLO MEDIO**

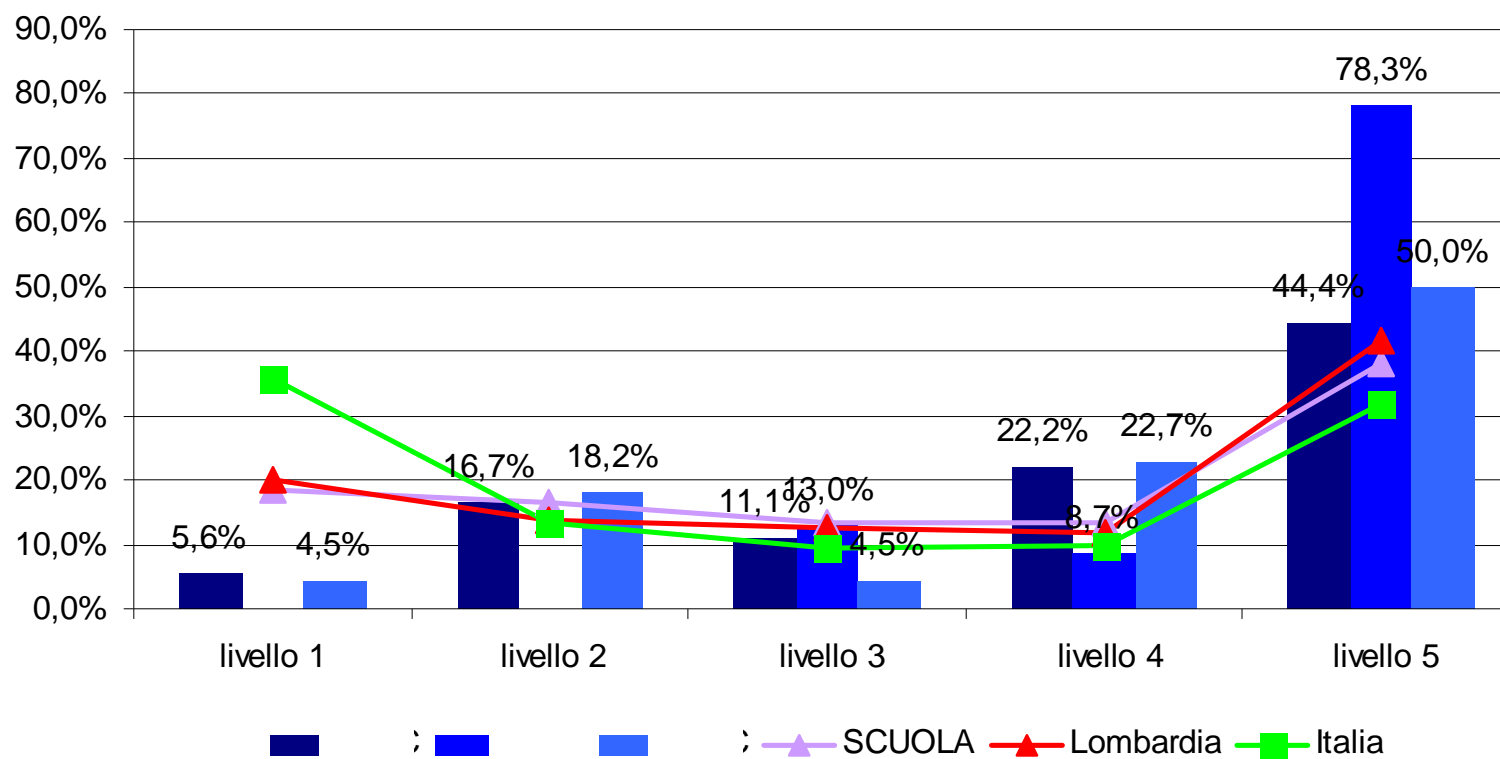
**LIVELLO ALTO**

**LIVELLO MOLTO ALTO**

## ESITI PROVE INVALSI 2015-16

### DISTRIBUZIONE PERCENTUALE DEGLI STUDENTI DELLE DIVERSE CLASSI PER LIVELLI DI APPRENDIMENTO (LICEO CLASSICO)

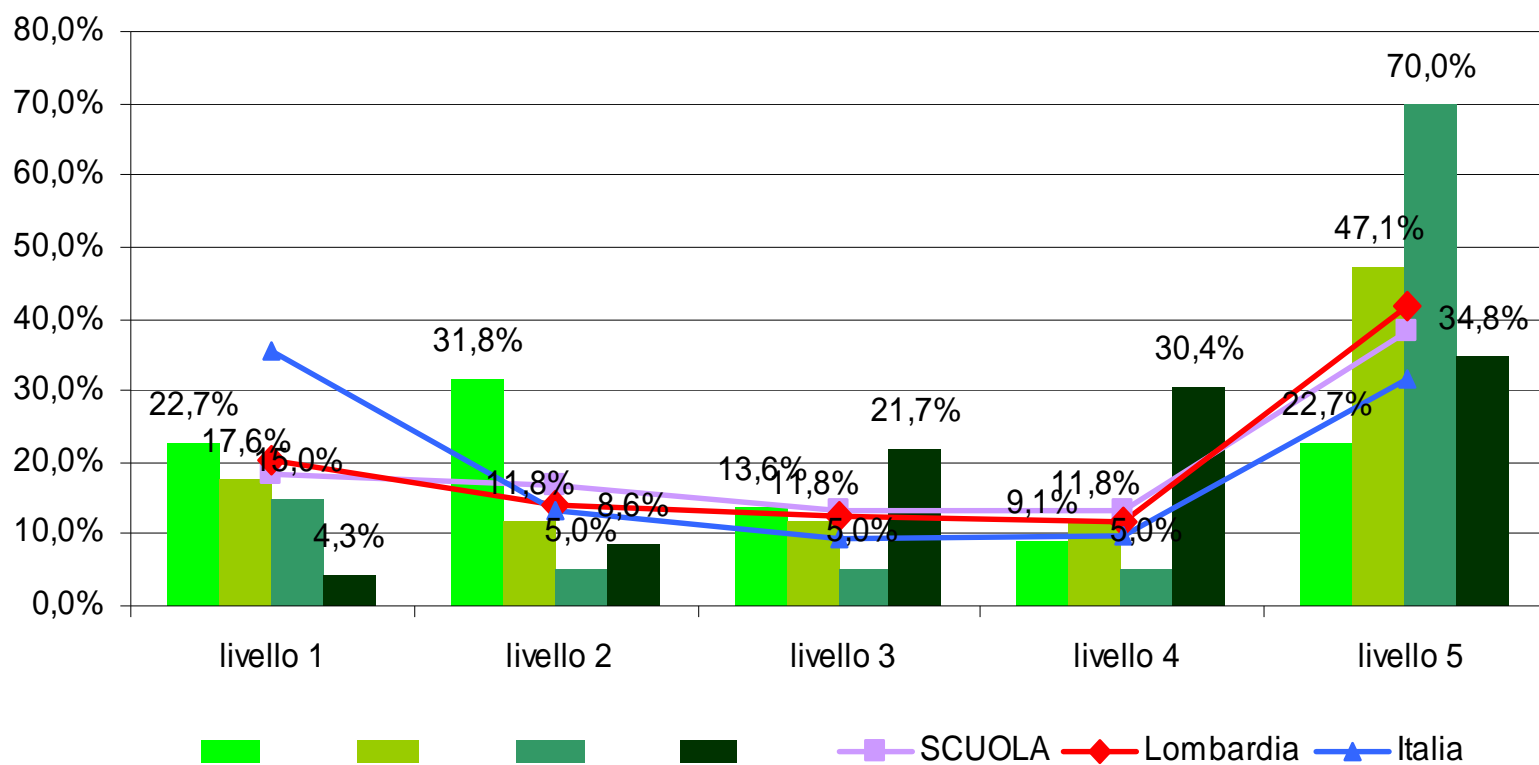
#### MATEMATICA



## ESITI PROVE INVALSI 2015-16

### DISTRIBUZIONE PERCENTUALE DEGLI STUDENTI DELLE DIVERSE CLASSI) PER LIVELLI DI APPRENDIMENTO (LICEO LINGUISTICO)

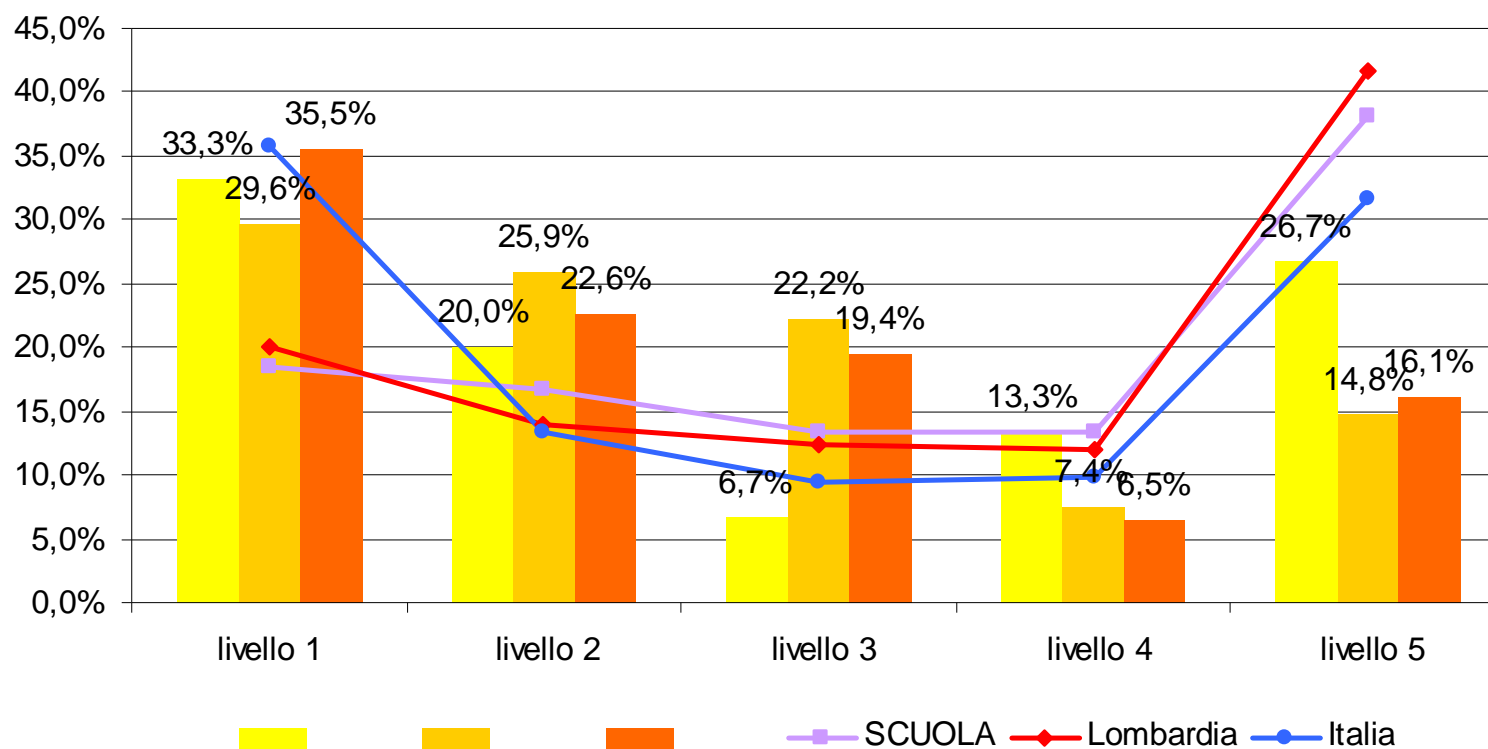
#### MATEMATICA



## ESITI PROVE INVALSI 2015-16

### DISTRIBUZIONE PERCENTUALE DEGLI STUDENTI DELLE DIVERSE CLASSI PER LIVELLI DI APPRENDIMENTO (LICEO SCIENZE UMANE)

#### MATEMATICA



## ESITI PROVE INVALSI 2015-16

### NUMEROSITA' DEGLI STUDENTI DELLA SCUOLA PER LIVELLI DI APPRENDIMENTO - ITALIANO E MATEMATICA

SCUOLA		Prova di Matematica			
		Numero studenti livello 1-2	Numero studenti livello 3	Numero studenti livello 4-5	
Prova di Italiano	Numero studenti livello 1-2	32 (13,9%)	5	2	39 (17%)
	Numero studenti livello 3	31	9	25	65
	Numero studenti livello 4-5	18	16	92 (40%)	126 (54,8%)
		81 (35,2%)	30	119 (51,7%)	<b>230</b>

Livello 1 LIVELLO MOLTO BASSO

Livello 2 LIVELLO BASSO

Livello 3 LIVELLO MEDIO

Livello 4 LIVELLO ALTO

Livello 5 LIVELLO MOLTO ALTO

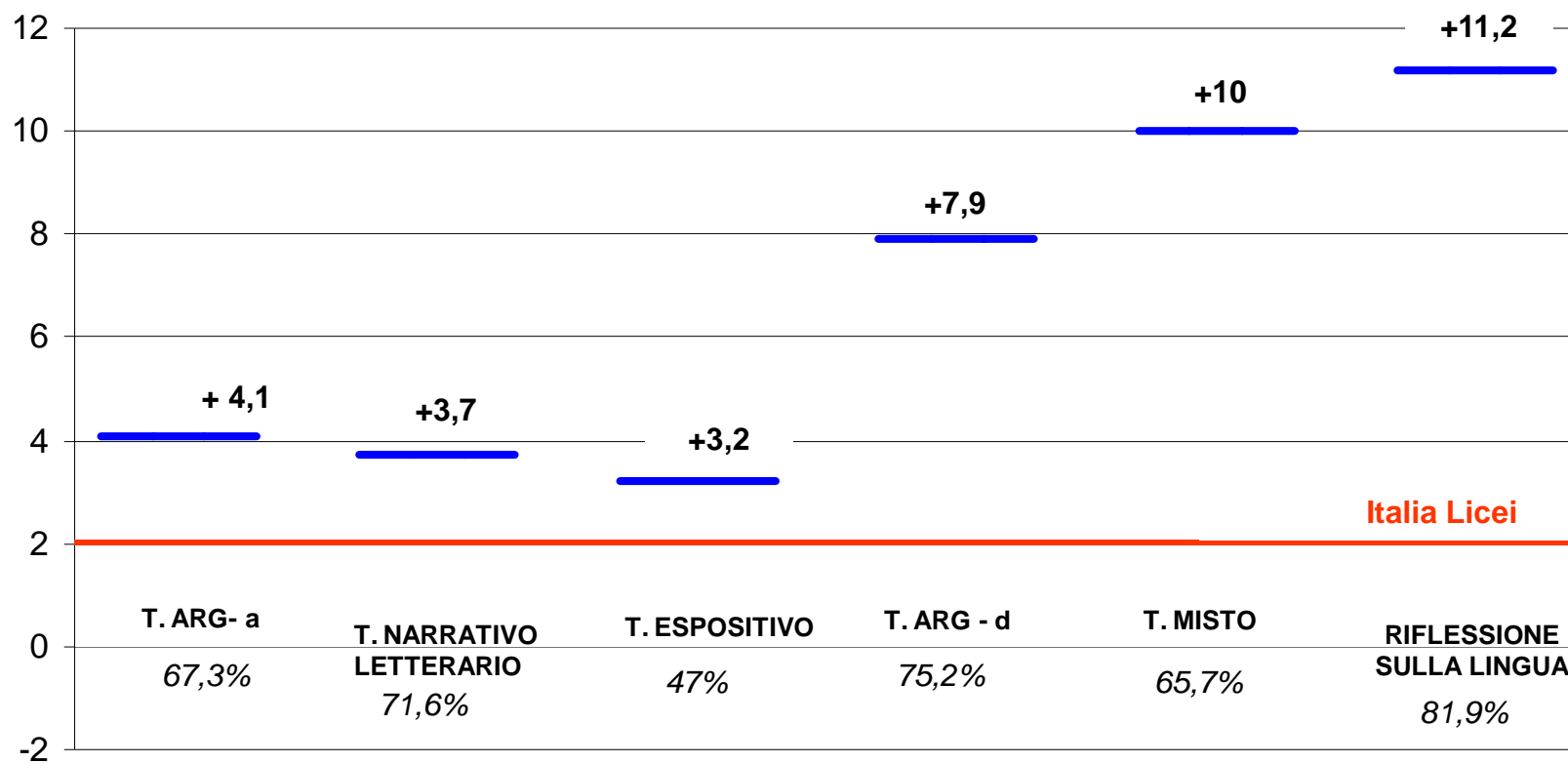
## RISULTATI ALL'INTERNO DELLE PROVE

- ❑ **Aree di forza e di debolezza rispetto**
  - ❑ alle diverse parti (ITA)
  - ❑ ai diversi ambiti (MAT)
  - ❑ alle diverse dimensioni (MAT)

## ESITI PROVE INVALSI 2015-16

### CONFRONTO TRA IL RISULTATO DI SCUOLA E IL RISULTATO NAZIONALE LICEI

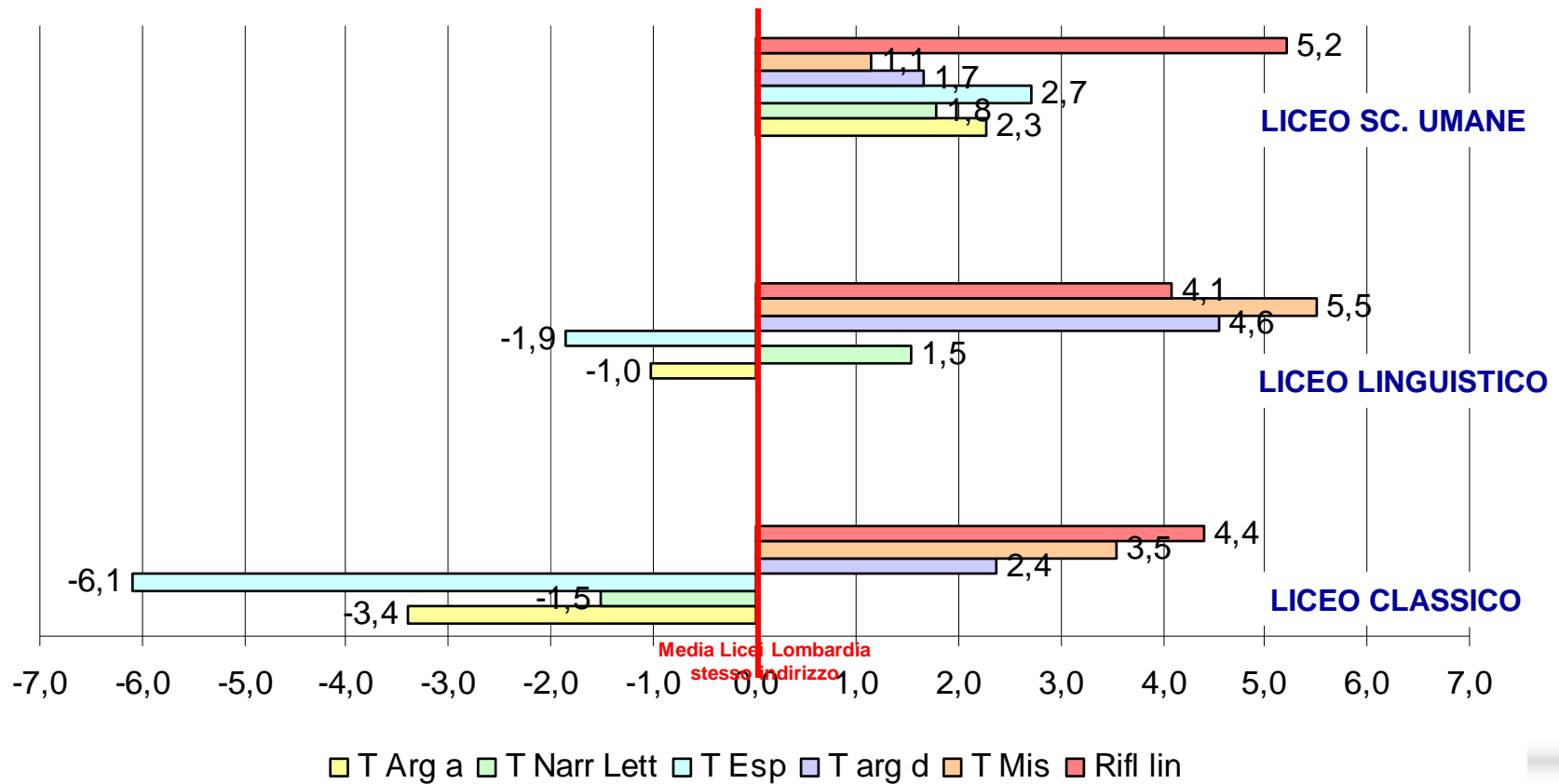
#### ITALIANO - PARTI DELLA PROVA



## ESITI PROVE INVALSI 2015-16

### CONFRONTO TRA IL RISULTATO DI INDIRIZZO E IL RISULTATO LICEI della LOMBARDIA STESSO INDIRIZZO

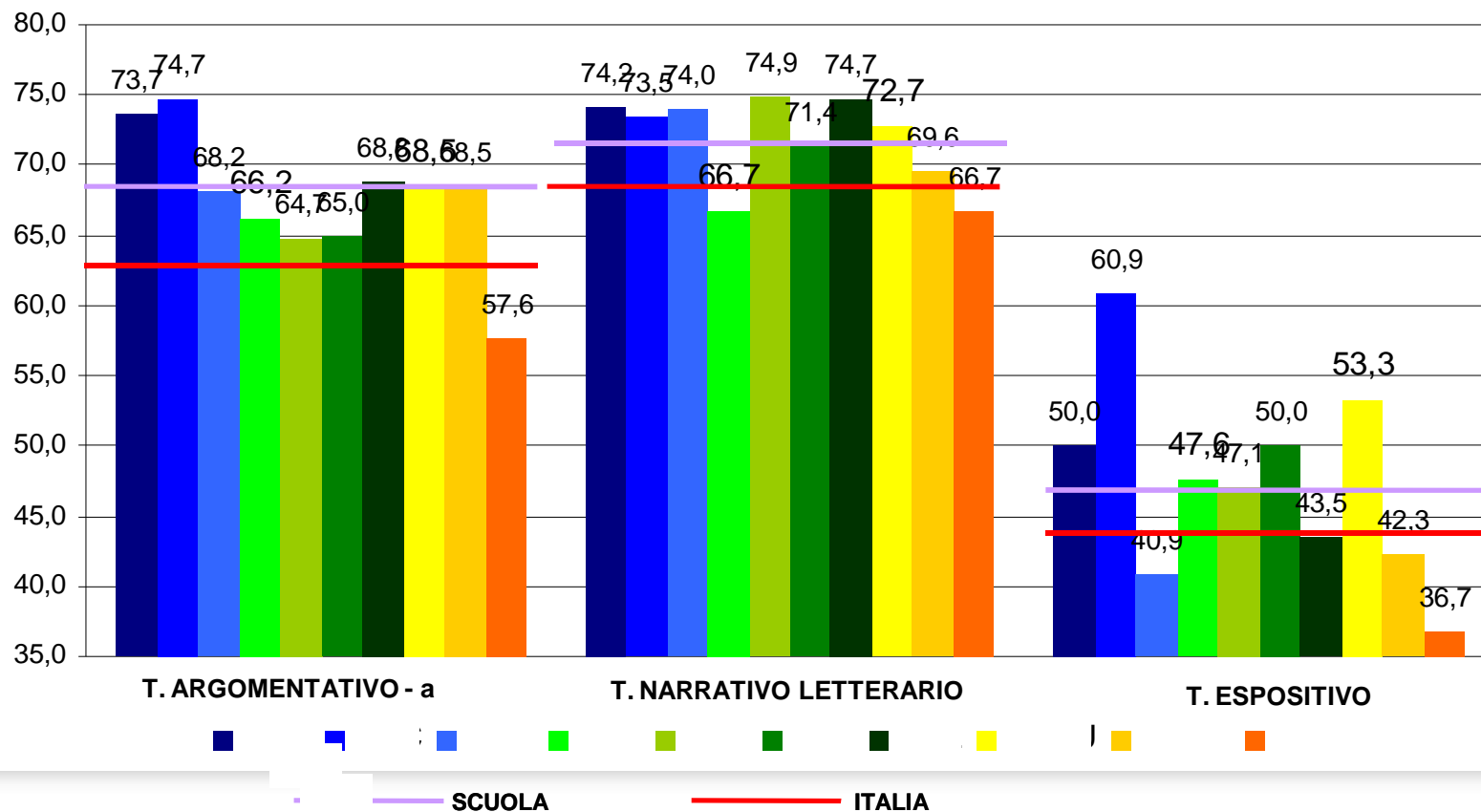
#### ITALIANO - PARTI DELLA PROVA



# ESITI PROVE INVALSI 2015-16

## CONFRONTO TRA LA MEDIA DI CLASSE E LA MEDIA NAZIONALE LICEI

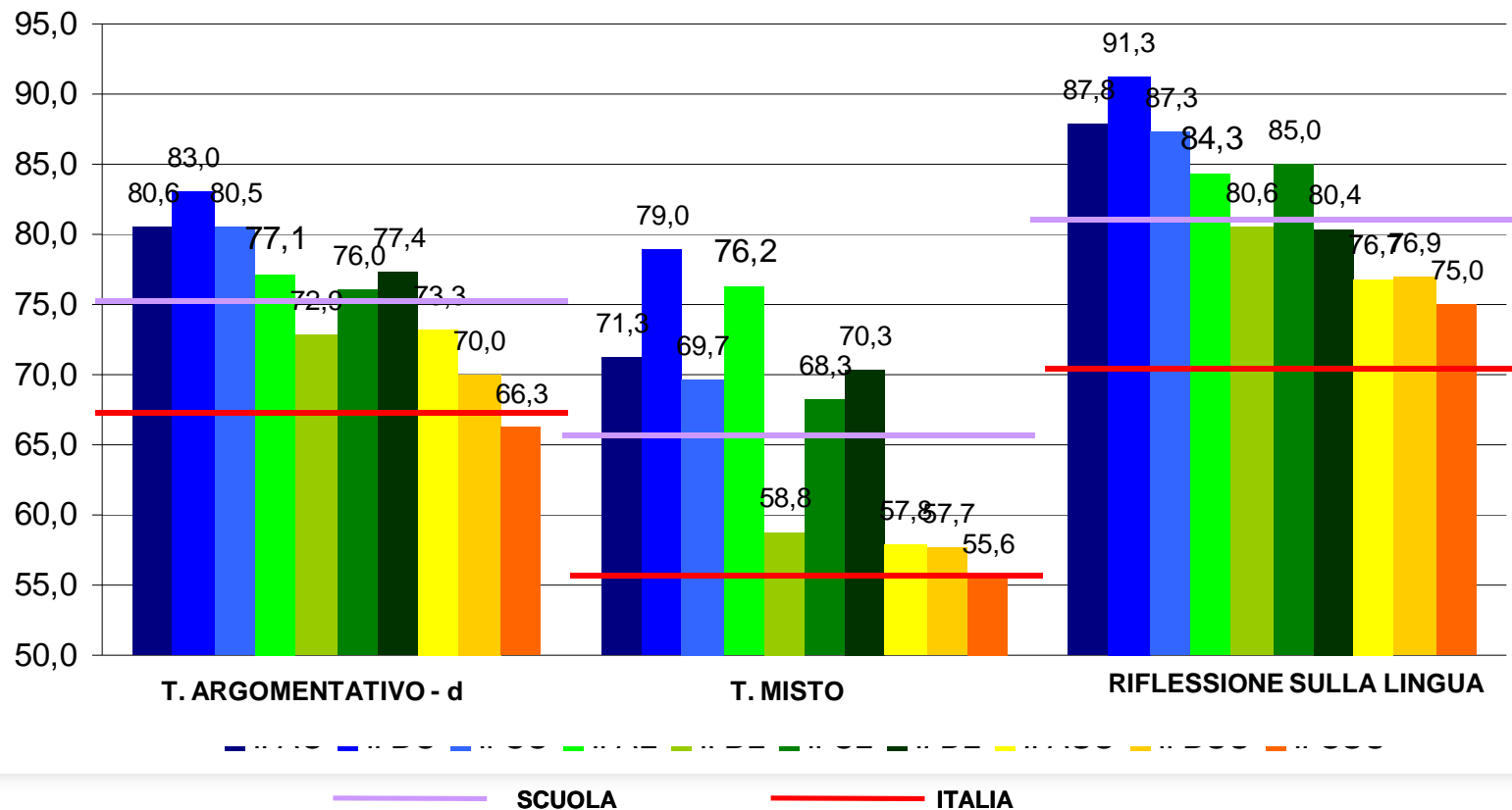
### ITALIANO - PARTI DELLA PROVA 1



## ESITI PROVE INVALSI 2015-16

### CONFRONTO TRA LA MEDIA DI CLASSE E LA MEDIA NAZIONALE LICEI

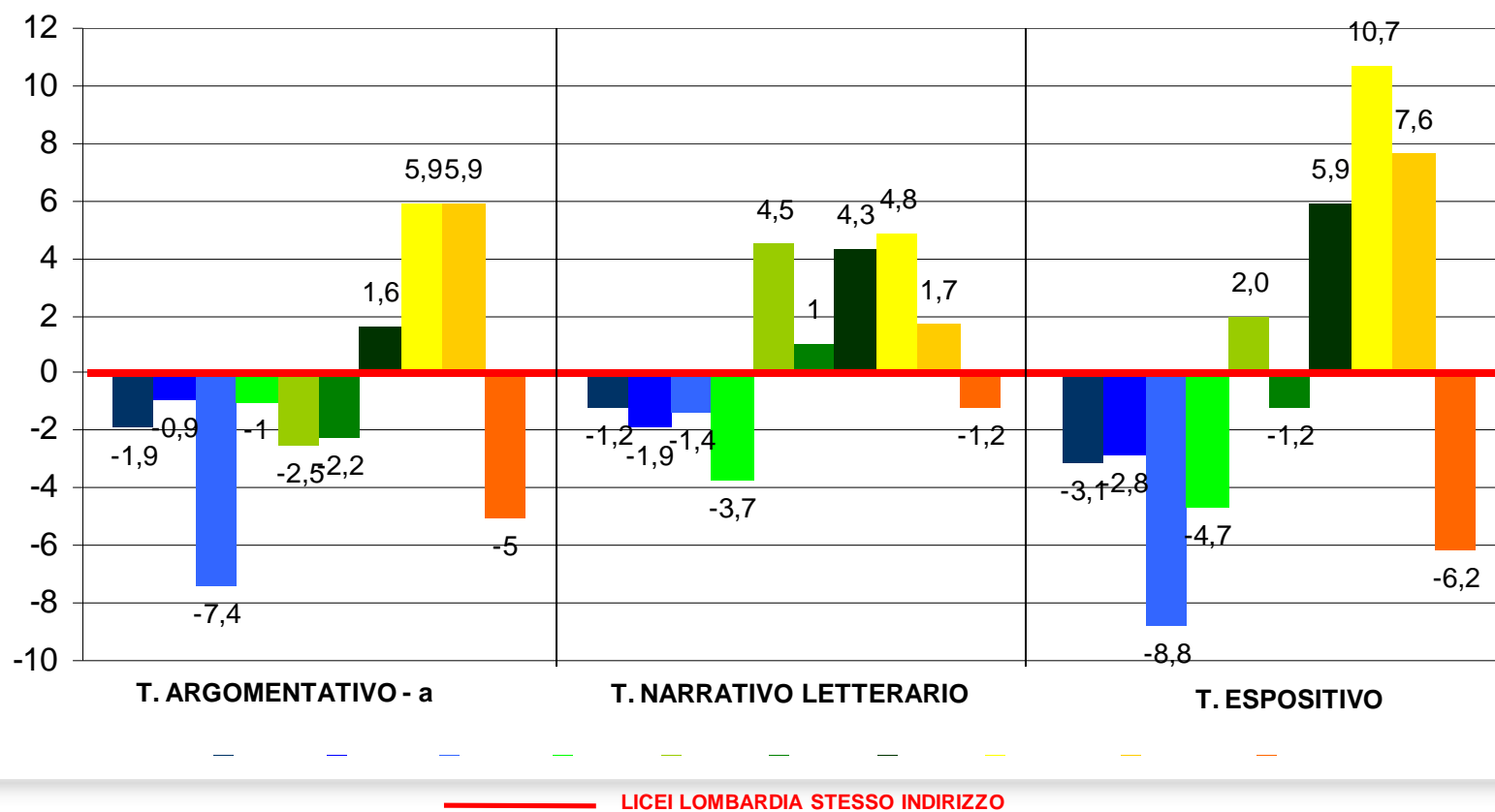
#### ITALIANO - PARTI DELLA PROVA 2



## ESITI PROVE INVALSI 2015-16

### CONFRONTO TRA LA MEDIA DI CLASSE E LA MEDIA LICEI LOMBARDIA STESSO INDIRIZZO

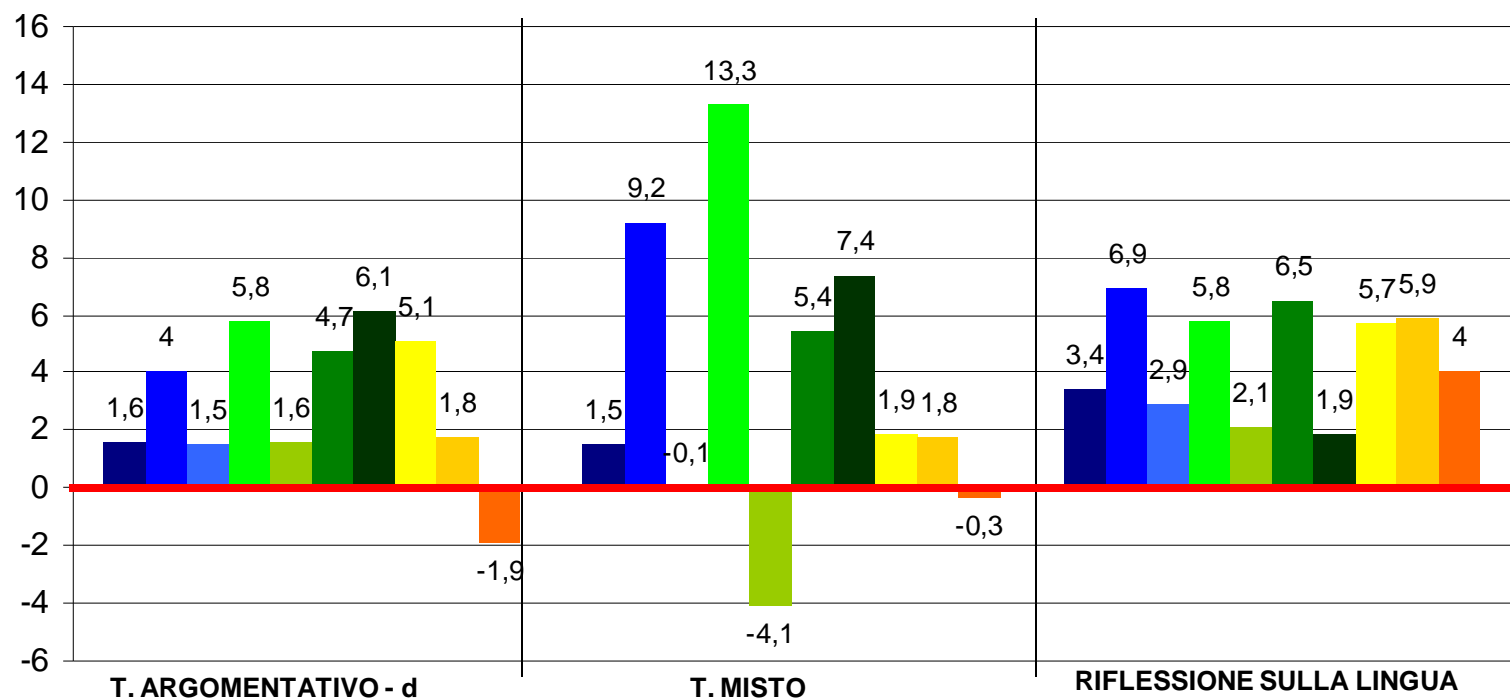
#### ITALIANO - PARTI DELLA PROVA 1



## ESITI PROVE INVALSI 2015-16

### CONFRONTO TRA LA MEDIA DI CLASSE E LA MEDIA LICEI LOMBARDIA STESSO INDIRIZZO

#### ITALIANO - PARTI DELLA PROVA 2

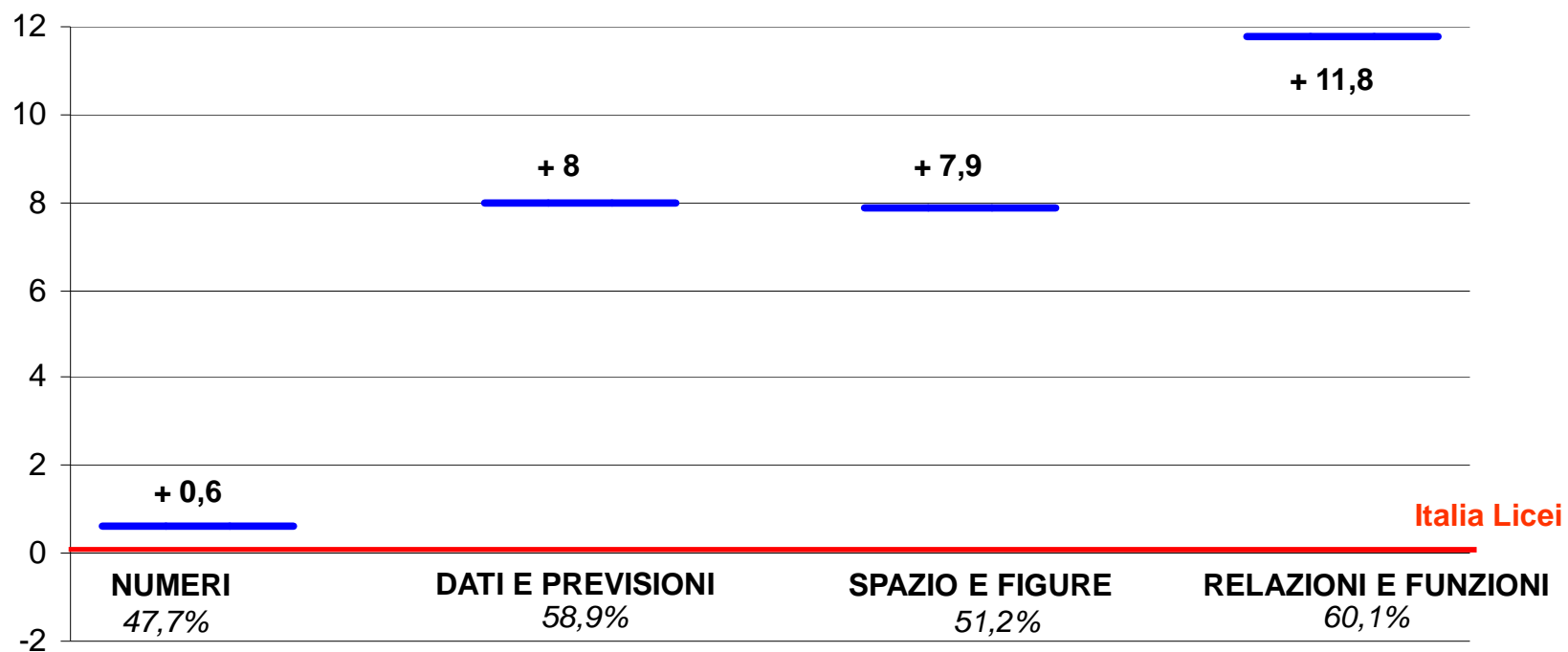


— LICEI LOMBARDIA STESSO INDIRIZZO

## ESITI PROVE INVALSI 2015-16

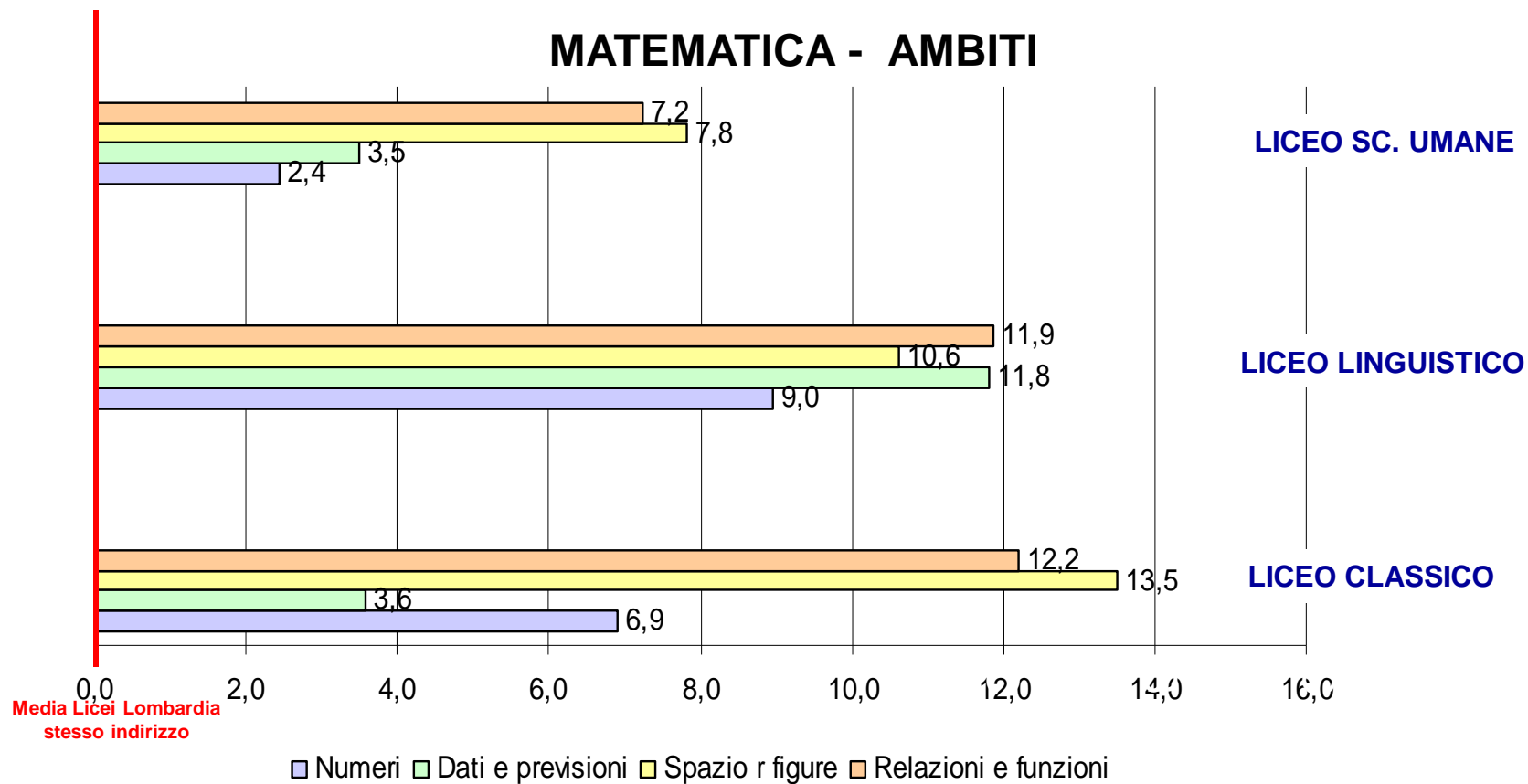
### CONFRONTO TRA IL RISULTATO DI SCUOLA E IL RISULTATO NAZIONALE LICEI

#### MATEMATICA - AMBITI



## ESITI PROVE INVALSI 2015-16

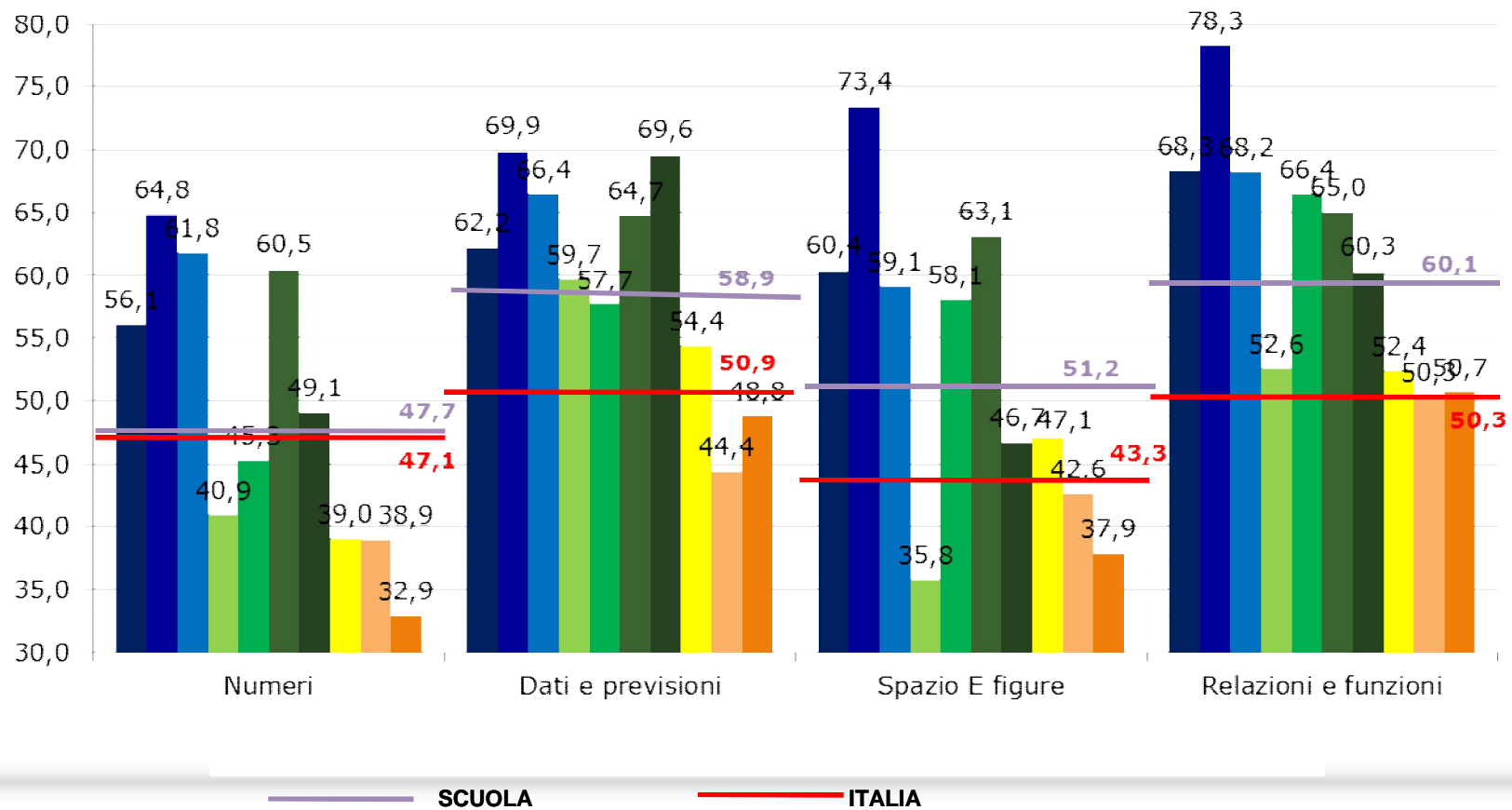
### CONFRONTO TRA IL RISULTATO DI INDIRIZZO E IL RISULTATO LICEI della LOMBARDIA STESSO INDIRIZZO



# ESITI PROVE INVALSI 2015-16

## CONFRONTO TRA LA MEDIA DI CLASSE E LA MEDIA NAZIONALE LICEI

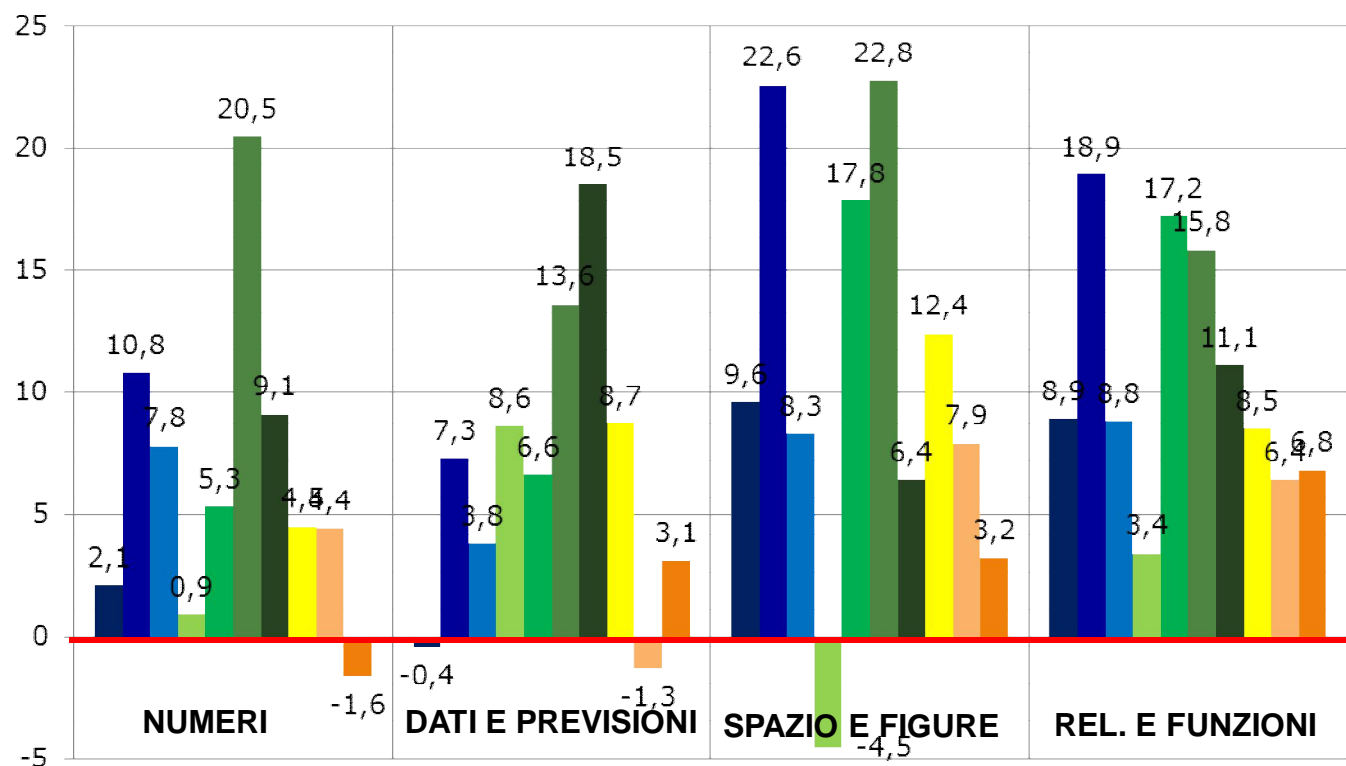
### MATEMATICA - AMBITI



## ESITI PROVE INVALSI 2015-16

### CONFRONTO TRA LA MEDIA DI CLASSE E LA MEDIA LICEI della LOMBARDIA STESSO INDIRIZZO

#### MATEMATICA - AMBITI

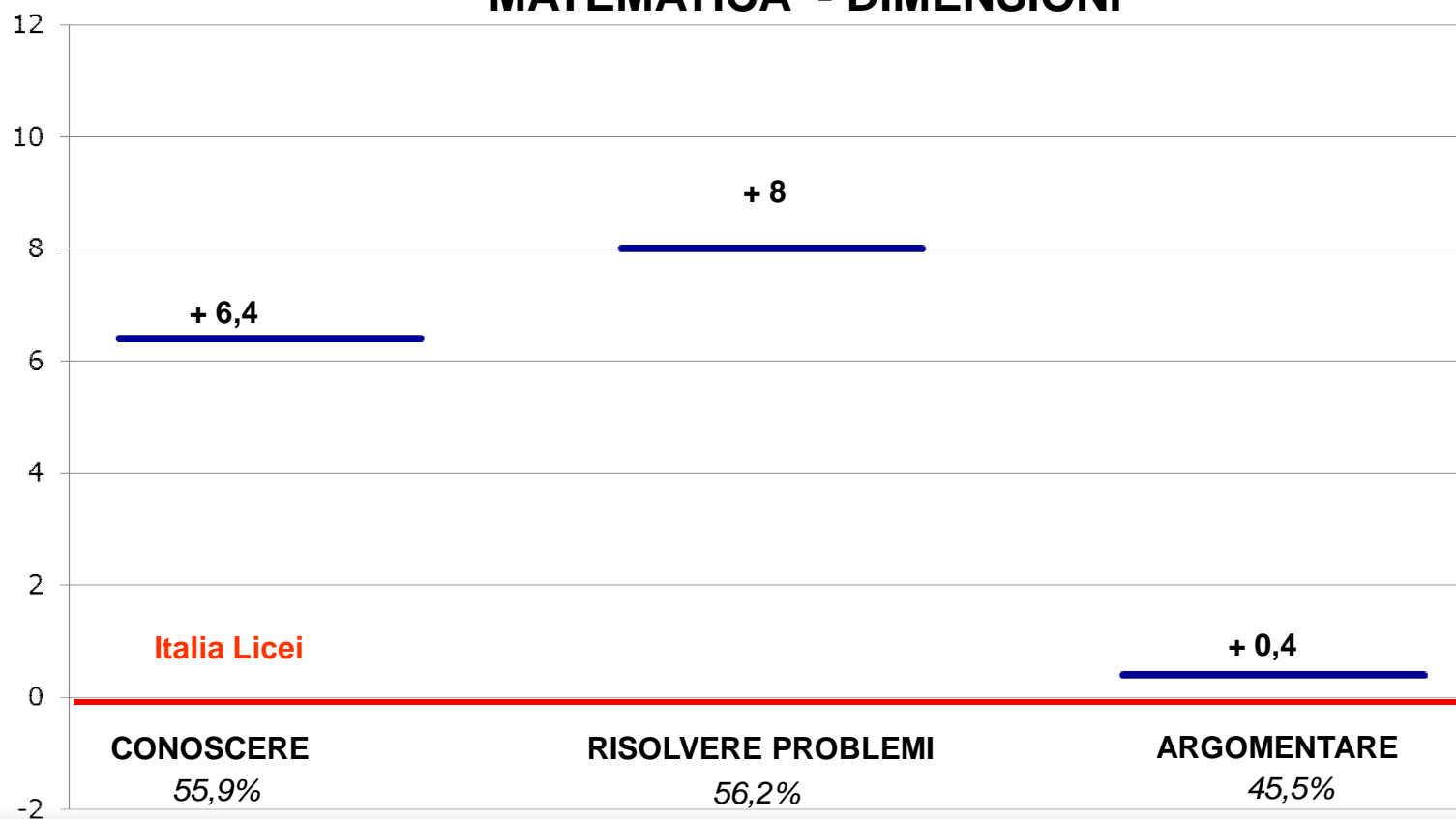


— LICEI LOMBARDIA STESSO INDIRIZZO

## ESITI PROVE INVALSI 2015-16

### CONFRONTO TRA IL RISULTATO DI SCUOLA E IL RISULTATO NAZIONALE LICEI

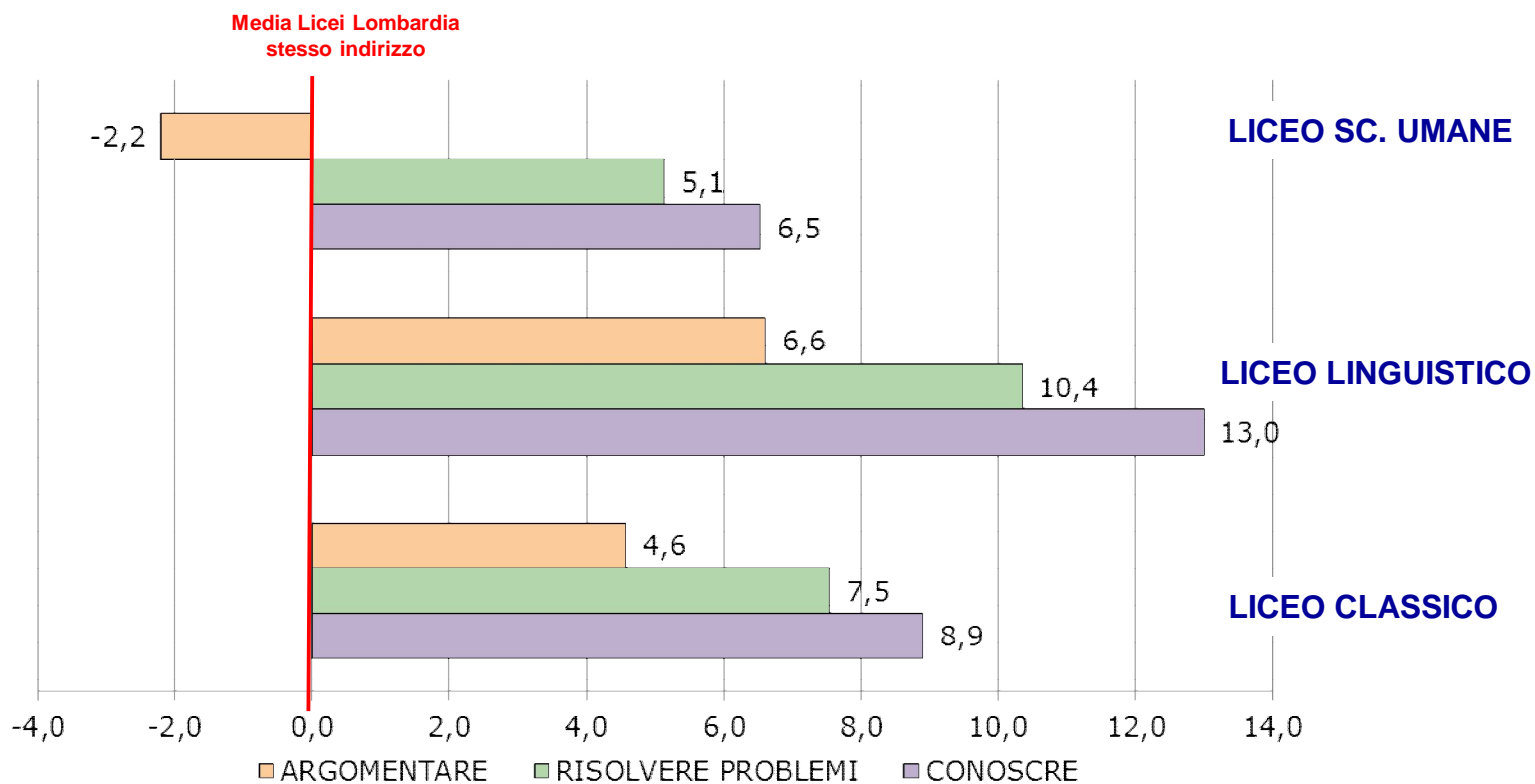
#### MATEMATICA - DIMENSIONI



## ESITI PROVE INVALSI 2015-16

### CONFRONTO TRA IL RISULTATO DI INDIRIZZO E IL RISULTATO LICEI della LOMBARDIA STESSO INDIRIZZO

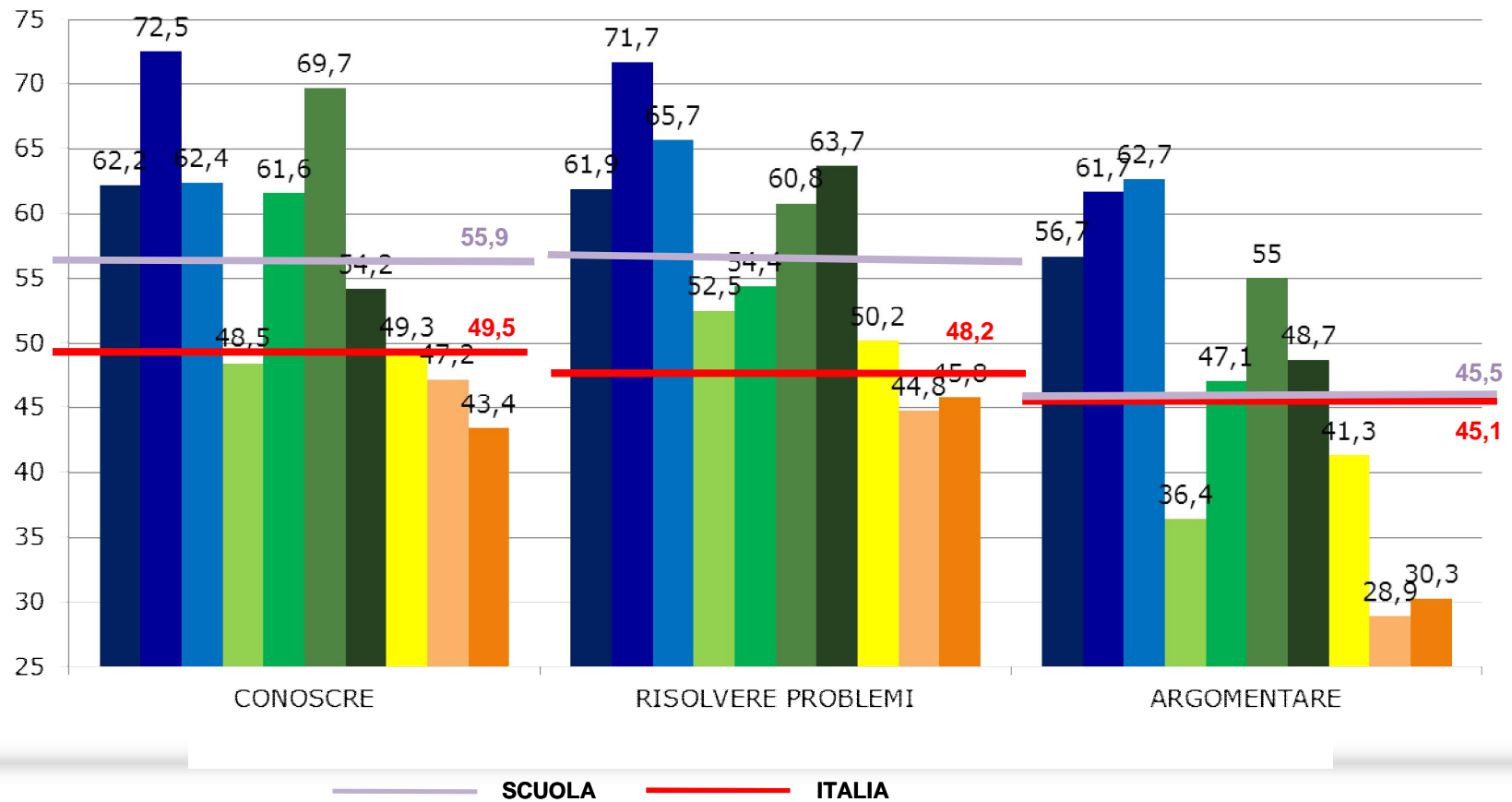
#### MATEMATICA - DIMENSIONI



# ESITI PROVE INVALSI 2015-16

## CONFRONTO TRA LA MEDIA DI CLASSE E LA MEDIA NAZIONALE LICEI

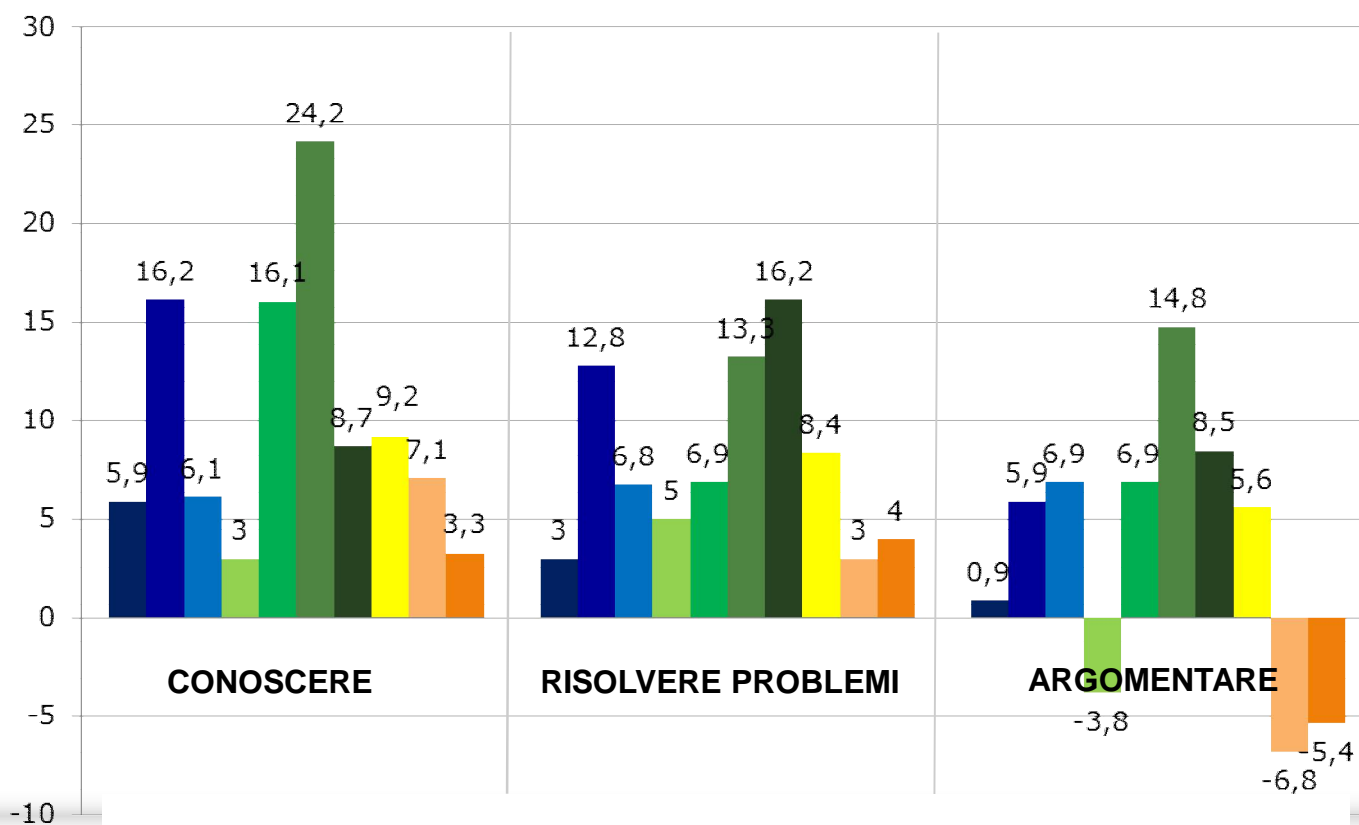
### MATEMATICA - DIMENSIONI



## ESITI PROVE INVALSI 2015-16

### CONFRONTO TRA LA MEDIA DI CLASSE E LA MEDIA LICEI della LOMBARDIA STESSO INDIRIZZO

#### MATEMATICA - DIMENSIONI

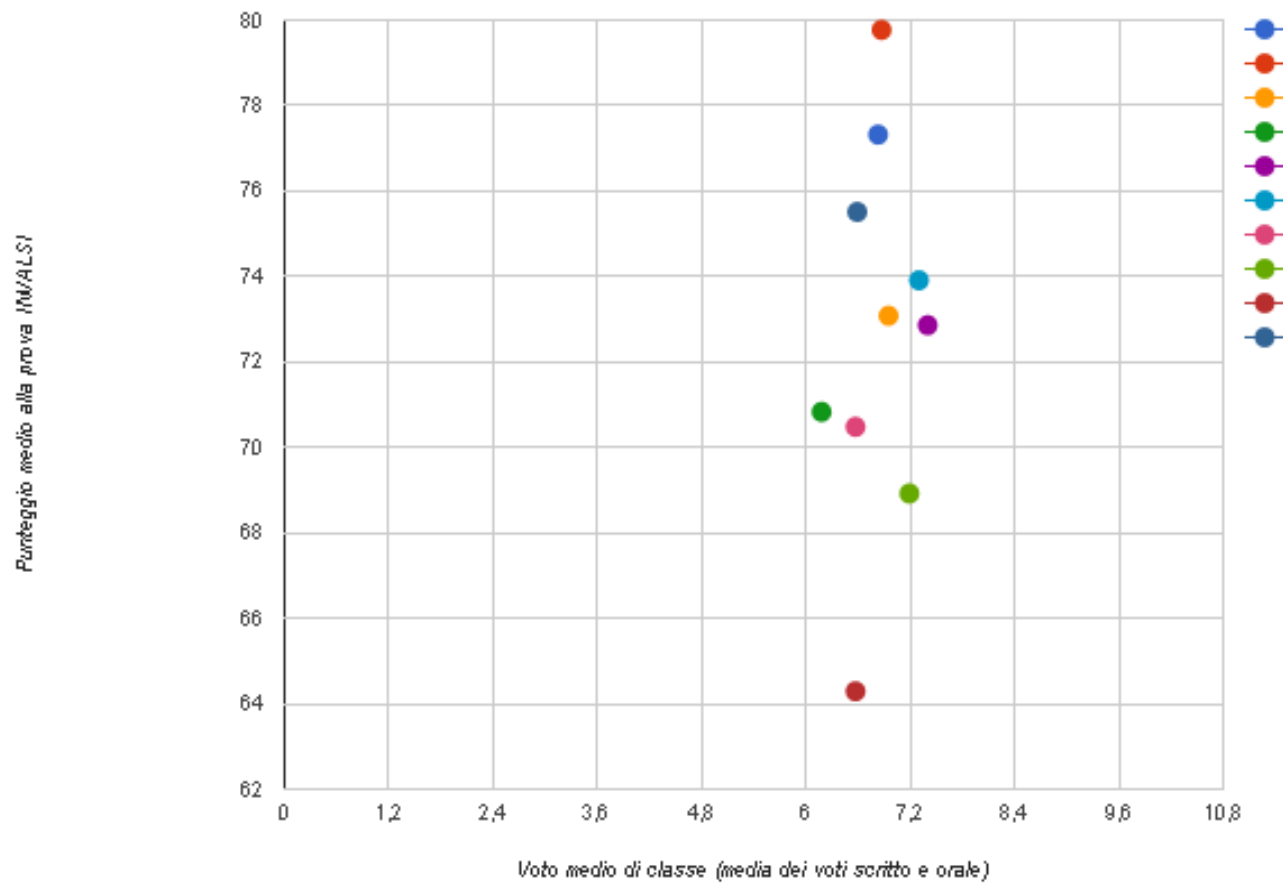


## **CORRELAZIONE**

**tra valutazione esterna e valutazione interna**

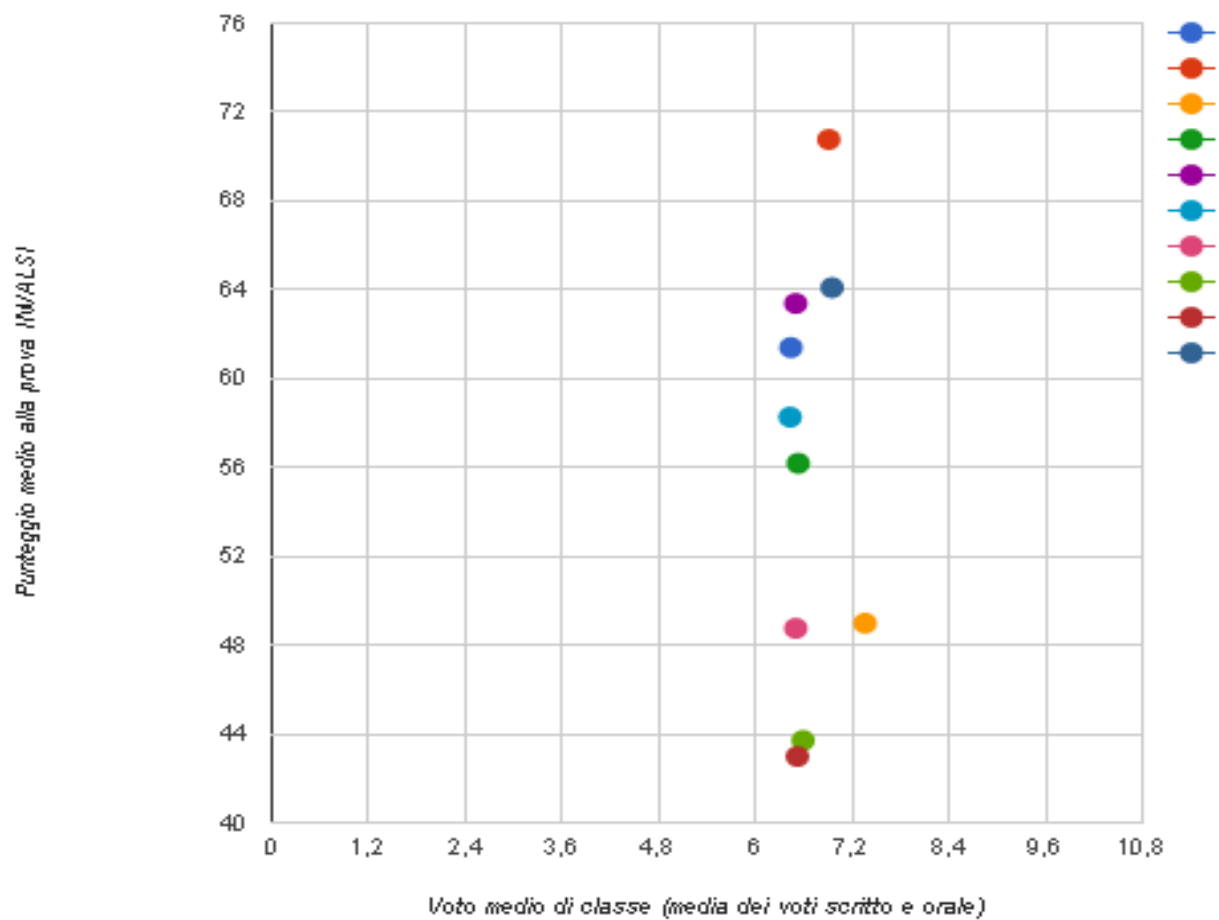
## ESITI PROVE INVALSI 2015-16

### CONFRONTO TRA VOTO DI CLASSE E PUNTEGGIO NELLA PROVA INVALSI - ITALIANO



## ESITI PROVE INVALSI 2015-16

### CONFRONTO TRA VOTO DI CLASSE E PUNTEGGIO NELLA PROVA INVALSI - MATEMATICA



## TREND TEMPORALE DEI RISULTATI

di scuola

di indirizzo

**rispetto alla media regionale e nazionale**

# ESITI PROVE INVALSI 2015-16

## COMPARAZIONE DIACRONICA

### DIFFERENZE TRA RISULTATO DI SCUOLA E MEDIA NAZIONALE/REGIONALE LICEI

	SNV 2010/11		SNV 2011/12		SNV 2012/13*		SNV 2013/14		SNV 2014/15		SNV 2015-16	
	ITAL	MAT	ITAL	MAT	ITAL	MAT	ITAL	MAT	ITAL	MAT	ITAL	MAT
<b>Δ SCUOLA/ LOMBARDIA</b>	+0,3 ↔	-0,2 ↔	-1,7 ↔	-4,4 ↔	+1,5 ↔	-3,3 ↔	+2,5 ↑	-3,9 ↓	+1,7 ↔	-4,9 ↓	+1,2 ↔	+2,7 ↔
<b>Δ SCUOLA/ ITALIA</b>	+2,7 ↑	+3,3 ↑	+3,7 ↑	+1,2 ↑	+6,9 ↑	+3,9 ↑	+8,5 ↑	+3,5 ↑	+6,9 ↑	+3,5 ↑	+7 ↑	+6,5 ↑

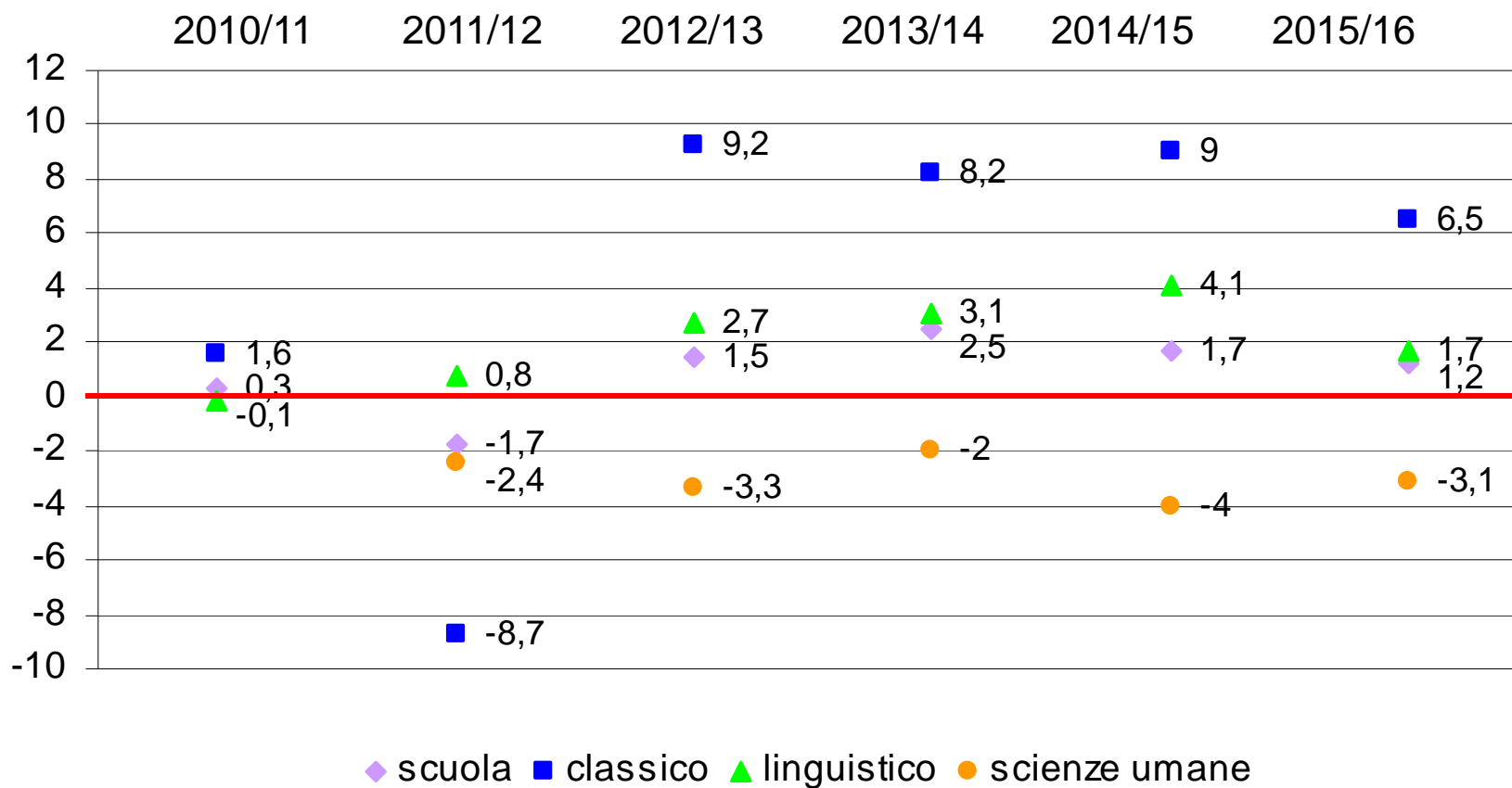
\* Punteggi ricalcolati escludendo effetto cheating

- ↑ Punteggio di scuola significativamente superiore
- ↓ Punteggio di scuola significativamente inferiore
- ↔ Punteggio di scuola non significativamente differente

## ESITI PROVE INVALSI 2015-16

### COMPARAZIONE DIACRONICA: scuola e indirizzi

#### ITALIANO



Licei Lombardia

# ESITI PROVE INVALSI 2015-16

## COMPARAZIONE DIACRONICA: scuola e indirizzi

### MATEMATICA

